

Rennkalender

Samstag 18.1.2020 09:00	6AL613P RSL	TIWAG Alpine Ski Cup - RSL I Medrigalm	Tiroler Skiverband Schiclub See		45 Starter
Samstag 18.1.2020 10:00	6AL614P RSL	TIWAG Alpine Ski Cup - RSL II Medrigalm	Tiroler Skiverband Schiclub See		45 Starter
Samstag 8.2.2020 08:30	6AL524P RSL	TIWAG Alpine Ski Cup - RSL I 6235 Reith im Alpbachtal	Tiroler Skiverband WSV Reith / Alpbachtal		76 Starter
Samstag 8.2.2020 10:00	6AL526P RSL	TIWAG Alpine Ski Cup - RSL II 6235 Reith im Alpbachtal	Tiroler Skiverband WSV Reith / Alpbachtal		76 Starter
Donnerstag 13.2.2020 17:30	6AL211P RSL	TIWAG Alpine Ski Cup - Night Race I Bergeralm Variante	Tiroler Skiverband Sportclub Steinach		65 Starter
Donnerstag 13.2.2020 18:30	6AL212P RSL	TIWAG Alpine Ski Cup - Night Race II Bergeralm Variante	Tiroler Skiverband Sportclub Steinach		65 Starter
Sonntag 1.3.2020 09:30	6AL747P RSL	Tirol Alpine Ski-Cup 2020 RK1 - RSL I Ehrwald Wettersteinbahnen	Tiroler Skiverband Schiclub Vils		46 Starter
Sonntag 1.3.2020 11:30	6AL748P RSL	Tirol Alpine Ski-Cup 2020 RK 2 - RSL II Ehrwald Wettersteinbahnen	Tiroler Skiverband Schiclub Vils		45 Starter
Sonntag 15.3.2020 09:00	6AL606P RSL	TIWAG Alpine Ski Cup - RSL I Fiss Nord	Tiroler Skiverband Schiklub Fliess	abgesagt	



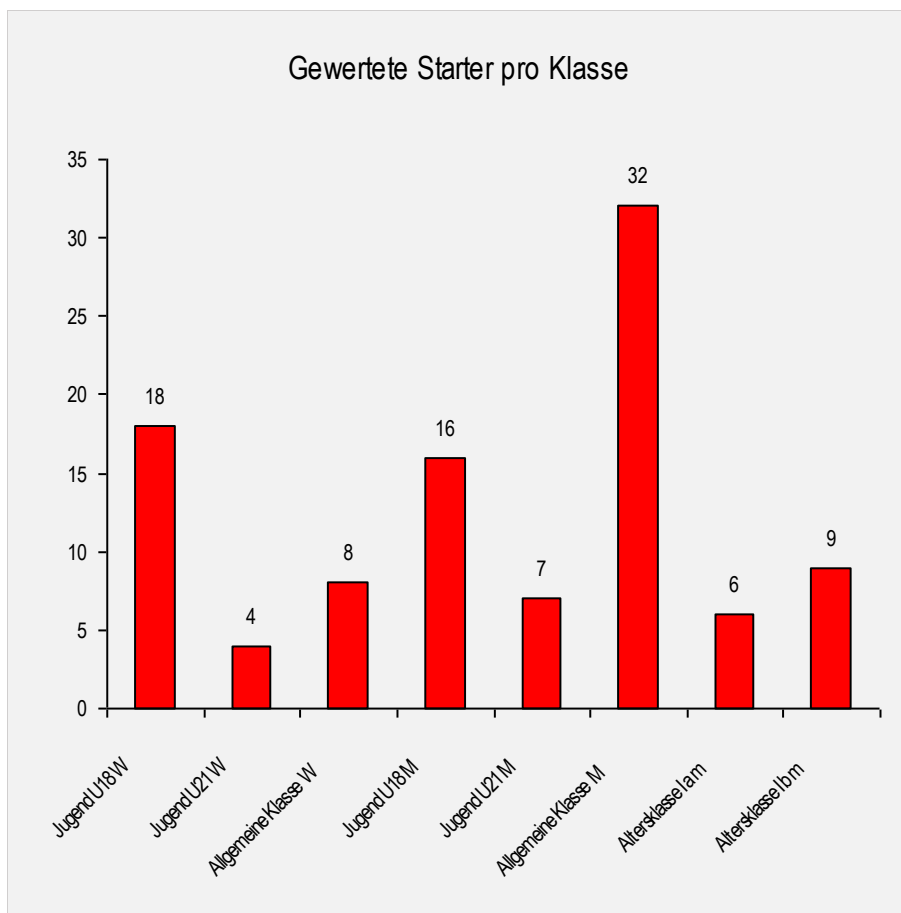
Rennkalender

Sonntag 15.3.2020 11:00	6AL607P RSL	TIWAG Alpine Ski Cup - RSL II Fiss Nord	Tiroler Skiverband Schiklub Fliess	abgesagt
Samstag 28.3.2020 11:00	6AL136P RSL	TIWAG Alpine Ski Cup - Finale Kühtai	Tiroler Skiverband SV Gries / Sellrain	abgesagt

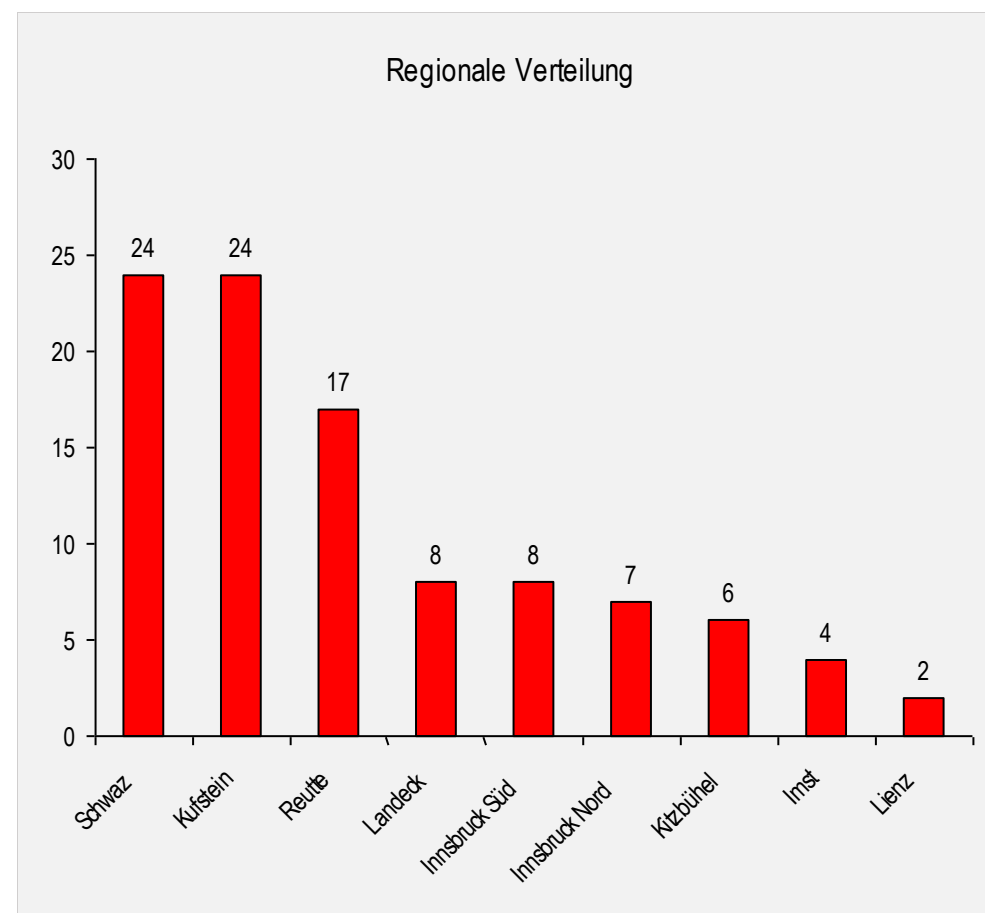


Klassenwertung

Gewertete Starter pro Klasse



Regionale Verteilung



Jugend U18 (weiblich, 2002 - 2004)

Julia Brugger



Wintersportverein Buch
117 Punkte

1

Paula Margreiter



Schiclub Hopfgarten
108 Punkte

2

Magdalena Fritz



Sportclub Mutters
105 Punkte

3



Jugend U18 (weiblich, 2002 - 2004)

Rang	Name Verein	Punkte	18.1 RSL	18.1 RSL	8.2 RSL	8.2 RSL	13.2 RSL	13.2 RSL	1.3 RSL	1.3 RSL
1	Julia Brugger Wintersportverein Buch	117	NIZ	20	15	11	25	20	15	11
2	Paula Margreiter Schiklub Hopfgarten	108	-	-	25	25	11	15	12	20
3	Magdalena Fritz Sportclub Mutters	105	15	NIZ	10	8	15	25	20	12
4	Anna-Maria Fankhauser RSK Finkenbergl	98	12	15	9	10	20	12	10	10
5	Lisa Lentner Ski Klub Schwaz	92	20	NIZ	11	12	12	11	11	15
6	Linda Weirather SV Wängle	50	-	-	-	-	-	-	25	25
6	Rebecca Gradl Ski Klub Schwaz	50	11	12	7	7	7	6	-	-
6	Elena Schöpf SC Sölden / Hochsölden	50	25	25	-	-	-	-	-	-
9	Julia Stocker Sportclub Mutters	46	-	-	6	6	10	8	8	8
10	Julia Moser WSV Reith / Alpbachtal	45	-	-	12	15	9	9	-	-



Jugend U18 (weiblich, 2002 - 2004)

Rang	Name Verein	Punkte	18.1 RSL	18.1 RSL	8.2 RSL	8.2 RSL	13.2 RSL	13.2 RSL	1.3 RSL	1.3 RSL
11	Selina Peer Wintersportverein Söll	40	-	-	20	20	-	-	-	-
12	Patricia Kamleitner Ski Klub Schwaz	33	NIZ	NIZ	8	9	6	10	-	-
13	Antonia Ostheimer Schiclub Vils	18	-	-	-	-	-	-	9	9
14	Livia Lener Sportclub Steinach	15	-	-	-	-	8	7	-	-
15	Lena Guppenberger Schiclub Vils	14	-	-	-	-	-	-	7	7
16	Lena Neuhauser Wintersportverein Achenkirch	0	-	-	-	-	-	-	NAS	NAS
16	Carina Spörr Sportclub Steinach	0	-	-	-	-	NAS	NAS	-	-
16	Tamara Ampferer Wintersportverein Brandenburg	0	-	-	NAS	NAS	-	-	-	-



Jugend U21 (weiblich, 1999 - 2001)

Johanna Erd



Schiclub Vils
75 Punkte

2

Katharina Erd



Schiclub Vils
85 Punkte

1

Melanie
Klingenschmid



SC Raika Volders
50 Punkte

3



Jugend U21 (weiblich, 1999 - 2001)

Rang	Name Verein	Punkte	18.1 RSL	18.1 RSL	8.2 RSL	8.2 RSL	13.2 RSL	13.2 RSL	1.3 RSL	1.3 RSL
1	Katharina Erd Schiclub Vils	85	20	25	-	-	-	-	20	20
2	Johanna Erd Schiclub Vils	75	25	NIZ	-	-	-	-	25	25
3	Melanie Klingenschmid SC Raika Volders	50	-	-	-	-	25	25	-	-
4	Sabrina Brugger Wintersportverein Buch	0	NAS	NAS	-	-	-	-	-	-



Allgemeine Klasse (weiblich, 1990 - 1998)

Julia Agerer



Polizeisportverein Tirol
85 Punkte

2

Lara Kieltrunk



Schiclub Vils
140 Punkte

1

Christina Walk



Schiclub Vils
80 Punkte

3



Allgemeine Klasse (weiblich, 1990 - 1998)

Rang	Name Verein	Punkte	18.1 RSL	18.1 RSL	8.2 RSL	8.2 RSL	13.2 RSL	13.2 RSL	1.3 RSL	1.3 RSL
1	Lara Kieltrunk Schiclub Vils	140	20	25	25	25	-	-	20	25
2	Julia Agerer Polzeisportverein Tirol	85	15	NIZ	15	15	NAS	NAS	25	15
3	Christina Walk Schiclub Vils	80	25	20	-	-	-	-	15	20
4	Hanna Wechselberger SC Kelchsau	40	-	-	20	20	-	-	-	-
5	Katja Rabensteiner Sportverein Raika Scharnitz	25	-	-	-	-	25	NIZ	-	-
6	Victoria Feineler Sportverein Weißenbach	24	-	-	-	-	-	-	12	12
6	Nadine Duflot WSV Reith / Alpbachtal	24	-	-	12	12	-	-	-	-
8	Sarah Hohenauer WSV Reith / Alpbachtal	0	-	-	NAS	NAS	-	-	-	-



Jugend U18 (männlich, 2002 - 2004)

David Hechenblaikner

Bastian Rathgeber



Wintersportverein Söll
54 Punkte

2



WSV Reith / Alpbachtal
100 Punkte

1

Gabriel Kössler



WSV Wattens
52 Punkte

3



Jugend U18 (männlich, 2002 - 2004)

Rang	Name Verein	Punkte	18.1 RSL	18.1 RSL	8.2 RSL	8.2 RSL	13.2 RSL	13.2 RSL	1.3 RSL	1.3 RSL
1	David Hechenblaikner WSV Reith / Alpbachtal	100	-	-	25	25	25	25	-	-
2	Bastian Rathgeber Wintersportverein Söll	54	-	-	15	12	15	12	-	-
3	Gabriel Kössler WSV Wattens	52	25	NIZ	NAS	NAS	12	15	-	-
4	Lukas Herzinger Wintersportverein Höfen	50	-	-	-	-	-	-	25	25
5	Stefan Fender SC Sölden / Hochsölden	40	20	20	-	-	-	-	-	-
5	Leon Lintner Wintersportverein Schwoich	40	-	-	-	-	20	20	-	-
5	Marcel Rieser WSV Zell / Z	40	-	-	20	20	-	-	-	-
8	Matthias Kirchmaier Wintersportverein Buch	38	15	NIZ	12	11	-	-	-	-
8	David Wörgötter SC St.Johann / Tirol	38	-	-	11	10	8	9	-	-
10	Rudolf Hozmann Schiclub Ehrwald 1907	25	NIZ	25	-	-	-	-	-	-



Jugend U18 (männlich, 2002 - 2004)

Rang	Name Verein	Punkte	18.1 RSL	18.1 RSL	8.2 RSL	8.2 RSL	13.2 RSL	13.2 RSL	1.3 RSL	1.3 RSL
11	Max Löschl TU Schwaz Schillauf	22	-	-	-	-	11	11	-	-
12	Simon Pöll SV Oberperfuß	19	-	-	-	-	9	10	-	-
12	Daniel Lechner TU Schwaz Schillauf	19	-	-	10	9	-	-	NAS	NAS
14	Nico Weinhäupl SC Wörgl	15	-	-	NIZ	15	-	-	-	-
15	Matthias Ofer SV Matri am Brenner	10	-	-	-	-	10	NIZ	-	-
16	Alexander Rainer Schiclub Axams	0	NIZ	NIZ	-	-	-	-	-	-



Jugend U21 (männlich, 1999 - 2001)

Lukas Singer



Ski Klub Schwaz
175 Punkte

1

Stefan Eller



Sportclub Steinach
140 Punkte

2

Timo Henk



Wintersportverein Schwoich
70 Punkte

3



Jugend U21 (männlich, 1999 - 2001)

Rang	Name Verein	Punkte	18.1 RSL	18.1 RSL	8.2 RSL	8.2 RSL	13.2 RSL	13.2 RSL	1.3 RSL	1.3 RSL
1	Lukas Singer Ski Klub Schwaz	175	25	25	25	25	25	DIS	25	25
2	Stefan Eller Sportclub Steinach	140	NIZ	20	15	20	20	25	20	20
3	Timo Henk Wintersportverein Schwoich	70	-	-	20	15	15	20	-	-
4	Christoph Ofer SV Matri am Brenner	50	-	-	12	11	12	15	-	-
5	Patrick Strele SC Lechaschau	15	-	-	-	-	-	-	NIZ	15
6	Manuel Hohenauer WSV Reith / Alpbachtal	12	NIZ	NIZ	DIS	12	-	-	-	-
7	Daniel Hoflacher Wintersportverein Fügen	0	NAS	NAS	-	-	-	-	-	-



Allgemeine Klasse (männlich, 1990 - 1998)

Johannes Pitterle



Schiclub Vils
145 Punkte

1

Manuel Winkler



Ski Klub Schwaz
145 Punkte

1

Florian Wechselberger



Ski Klub Schwaz
122 Punkte

3



Allgemeine Klasse (männlich, 1990 - 1998)

Rang	Name Verein	Punkte	18.1 RSL	18.1 RSL	8.2 RSL	8.2 RSL	13.2 RSL	13.2 RSL	1.3 RSL	1.3 RSL
1	Johannes Pitterle Schiclub Vils	145	20	25	20	20	NIZ	25	15	20
1	Manuel Winkler Ski Klub Schwaz	145	25	20	25	25	25	NIZ	25	DIS
3	Florian Wechselberger Ski Klub Schwaz	122	12	15	15	15	20	NIZ	20	25
4	Michael Unterberger Wintersportverein Achenkirch	61	-	-	10	7	11	15	9	9
5	Thomas Schmid Schiclub Pians	57	7	8	-	-	10	12	10	10
6	Simon Wörgötter SC St.Johann / Tirol	56	-	-	12	12	12	20	-	-
7	Stephan Bichler Union Raika Obertilliach	37	-	-	NIZ	11	15	NIZ	NIZ	11
8	Lukas Baumann Wintersportverein Weerberg	34	-	-	0	0	8	10	8	8
9	Alexander Walk Schiclub Vils	32	NIZ	9	-	-	-	-	11	12
10	Simon Oberbichler TU Schwaz Schilauf	30	-	-	0	0	7	9	7	7



Allgemeine Klasse (männlich, 1990 - 1998)

Rang	Name Verein	Punkte	18.1 RSL	18.1 RSL	8.2 RSL	8.2 RSL	13.2 RSL	13.2 RSL	1.3 RSL	1.3 RSL
11	Bernhard Wolf Schiclub See	27	15	12	-	-	-	-	-	-
11	Elias Feineler Sportverein Weißenbach	27	-	-	-	-	-	-	12	15
13	Benjamin Neuner WSV Jenbach	26	6	NIZ	11	9	DIS	DIS	-	-
14	Martin Brunner SC Wildschönau	23	-	-	1	2	9	11	-	-
15	Benedikt Jörg Skiclub Kappl	22	11	11	-	-	-	-	-	-
16	Thomas Schmid Schiclub See	20	10	10	-	-	-	-	-	-
17	Manuel Klieber WSV Reith / Alpbachtal	19	-	-	9	10	-	-	-	-
18	Thomas Rendl WSV Reith / Alpbachtal	16	-	-	8	8	-	-	-	-
18	Alexander Rudigier Skiclub Kappl	16	9	7	-	-	-	-	-	-
20	Lukas Gschösser WSV Reith / Alpbachtal	12	-	-	7	5	-	-	-	-



Allgemeine Klasse (männlich, 1990 - 1998)

Rang	Name Verein	Punkte	18.1 RSL	18.1 RSL	8.2 RSL	8.2 RSL	13.2 RSL	13.2 RSL	1.3 RSL	1.3 RSL
20	Michael Gschösser WSV Reith / Alpbachtal	12	-	-	6	6	-	-	-	-
22	Andreas Zauser Skiclub Kappl	10	5	5	-	-	-	-	-	-
22	Michael Siegele Skiclub Kappl	10	4	6	-	-	-	-	-	-
24	Andreas Lengauer Wintersportverein Brandenburg	8	-	-	2	0	6	NAS	-	-
24	Florian Juen Schiclub See	8	8	NIZ	-	-	-	-	-	-
24	Stefan Rendl WSV Reith / Alpbachtal	8	-	-	4	4	-	-	-	-
24	Martin Madersbacher WSV Reith / Alpbachtal	8	-	-	5	3	-	-	-	-
28	Christoph Fürhapter Union Raika Obertilliach	4	-	-	3	1	-	-	-	-
29	Simon Mair WSV Zell / Z	3	3	NIZ	-	-	-	-	-	-
30	Adrian Kraussler Sportverein Weißenbach	0	-	-	-	-	-	-	NIZ	NAS



Allgemeine Klasse (männlich, 1990 - 1998)

Rang	Name Verein	Punkte	18.1 RSL	18.1 RSL	8.2 RSL	8.2 RSL	13.2 RSL	13.2 RSL	1.3 RSL	1.3 RSL
30	Thomas Neuhauser Wintersportverein Brandenburg	0	-	-	-	-	NIZ	NAS	-	-
30	Patrick Madersbacher WSV Reith / Alpbachtal	0	-	-	0	0	-	-	-	-



Altersklasse Ia (männlich, 1985 - 1989)

Leonhard Hauser



Wintersportverein Gerlos
40 Punkte

2

Roman Danzl



SC Waidring
40 Punkte

2

Stephan Winkler



Ski Klub Schwaz
175 Punkte

1



Altersklasse Ia (männlich, 1985 - 1989)

Rang	Name Verein	Punkte	18.1 RSL	18.1 RSL	8.2 RSL	8.2 RSL	13.2 RSL	13.2 RSL	1.3 RSL	1.3 RSL
1	Stephan Winkler Ski Klub Schwaz	175	NIZ	25	25	25	25	25	25	25
2	Leonhard Hauser Wintersportverein Gerlos	40	NAS	NAS	20	20	-	-	-	-
2	Roman Danzl SC Waidring	40	-	-	-	-	20	20	-	-
4	Thomas Gschösser WSV Reith / Alpbachtal	30	-	-	15	15	-	-	-	-
5	Markus Heel KSV	24	-	-	12	12	-	-	-	-
6	Josef Unterrainer SC Waidring	15	-	-	-	-	NIZ	15	-	-



Altersklasse Ib (männlich, 1980 - 1984)

Andreas Kerber



Sportverein Weißenbach
50 Punkte

2

Klaus Waldner



SPV Breitenbach
50 Punkte

2

**Markus
Klingenschmid**



SC Raika Volders
70 Punkte

1



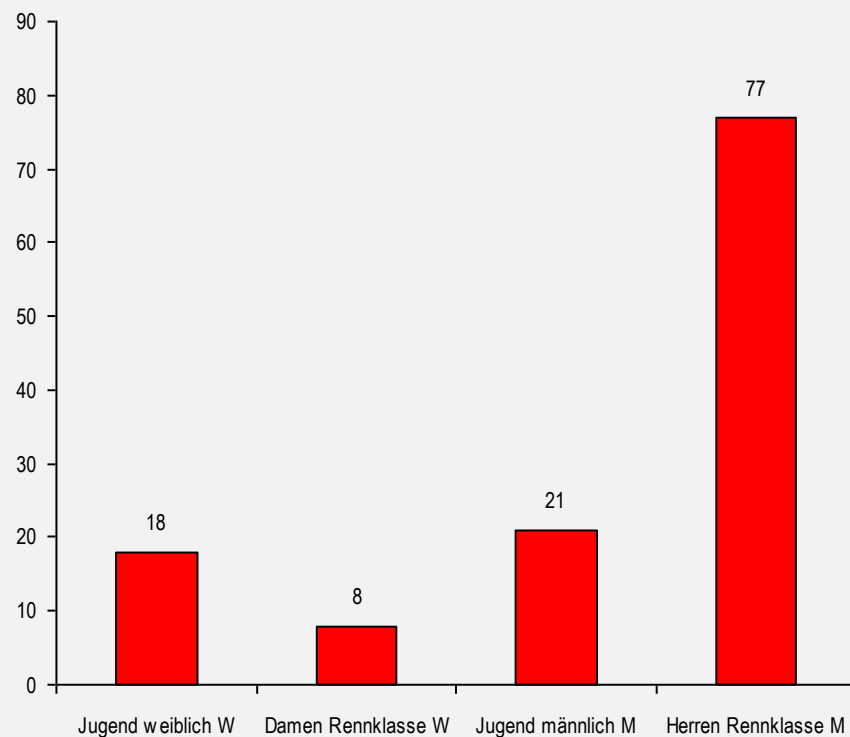
Altersklasse Ib (männlich, 1980 - 1984)

Rang	Name Verein	Punkte	18.1 RSL	18.1 RSL	8.2 RSL	8.2 RSL	13.2 RSL	13.2 RSL	1.3 RSL	1.3 RSL
1	Markus Klingenschmid SC Raika Volders	70	25	NIZ	-	-	25	20	-	-
2	Andreas Kerber Sportverein Weißenbach	50	-	-	-	-	-	-	25	25
2	Klaus Waldner SPV Breitenbach	50	-	-	25	25	-	-	-	-
4	Bernhard Palma Wintersportverein Fügen	40	-	-	20	20	-	-	-	-
5	Philipp Gebhart SV Gries / Sellrain	35	-	-	-	-	20	15	-	-
6	Hansjoerg Gstrein SC Sölden / Hochsölden	25	-	-	-	-	NIZ	25	-	-
7	Philipp Scheiring-Ochsenrei. Schiklub Imst	0	-	-	-	-	-	-	NIZ	NAS
7	Thomas Aschenwald Ski-Club Mayrhofen	0	-	-	-	-	-	-	NAS	NAS
7	Martin Scheiber SPV Elmen	0	-	-	-	-	-	-	NAS	-

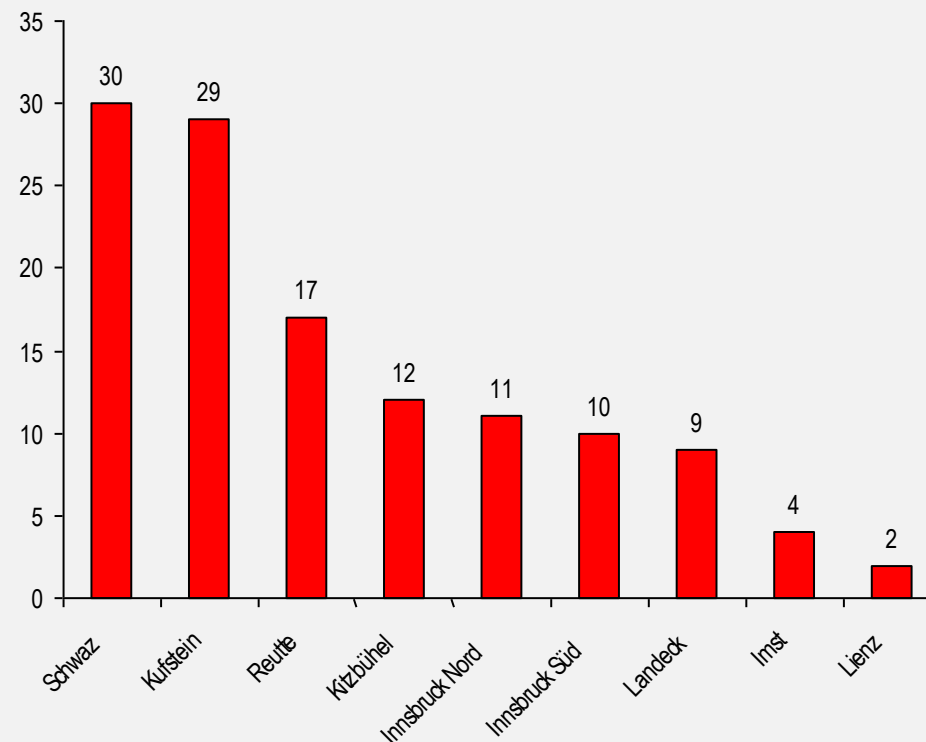


Gesamtwertung

Gewertete Starter pro Klasse



Regionale Verteilung



Jugend weiblich (weiblich, 1999 - 2004)

Julia Brugger

Paula Margreiter



Schiclub Hopfgarten
420 Punkte

2



Wintersportverein Buch
430 Punkte

1

Magdalena Fritz



Sportclub Mutters
392 Punkte

3



Jugend weiblich (weiblich, 1999 - 2004)

Rang	Name Verein	Punkte	18.1 RSL	18.1 RSL	8.2 RSL	8.2 RSL	13.2 RSL	13.2 RSL	1.3 RSL	1.3 RSL
1	Julia Brugger Wintersportverein Buch	430	-	80	60	45	80	60	60	45
2	Paula Margreiter Schiklub Hopfgarten	420	-	-	100	100	40	50	50	80
3	Magdalena Fritz Sportclub Mutters	392	60	-	40	32	50	80	80	50
4	Anna-Maria Fankhauser RSK Finkenbergr	371	50	60	36	40	60	45	40	40
5	Lisa Lentner Ski Klub Schwaz	365	80	-	45	50	45	40	45	60
6	Rebecca Gradl Ski Klub Schwaz	203	45	50	29	29	26	24	-	-
7	Linda Weirather SV Wängle	200	-	-	-	-	-	-	100	100
7	Melanie Klingenschmid SC Raika Volders	200	-	-	-	-	100	100	-	-
7	Elena Schöpf SC Sölden / Hochsölden	200	100	100	-	-	-	-	-	-
10	Julia Stocker Sportclub Mutters	175	-	-	26	26	36	29	29	29



Jugend weiblich (weiblich, 1999 - 2004)

Rang	Name Verein	Punkte	18.1 RSL	18.1 RSL	8.2 RSL	8.2 RSL	13.2 RSL	13.2 RSL	1.3 RSL	1.3 RSL
11	Julia Moser WSV Reith / Alpbachtal	174	-	-	50	60	32	32	-	-
12	Selina Peer Wintersportverein Söll	160	-	-	80	80	-	-	-	-
13	Katharina Erd Schiclub Vils	133	36	45	-	-	-	-	26	26
14	Patricia Kamleitner Ski Klub Schwaz	128	-	-	32	36	24	36	-	-
15	Johanna Erd Schiclub Vils	108	40	-	-	-	-	-	36	32
16	Antonia Ostheimer Schiclub Vils	68	-	-	-	-	-	-	32	36
17	Livia Lener Sportclub Steinach	55	-	-	-	-	29	26	-	-
18	Lena Guppenberger Schiclub Vils	48	-	-	-	-	-	-	24	24



Damen Rennklasse (weiblich, 1940 - 1998)

Julia Agerer



Polizeisportverein Tirol
340 Punkte

2

Lara Kieltrunk



Schiclub Vils
560 Punkte

1

Christina Walk



Schiclub Vils
320 Punkte

3



Damen Rennklasse (weiblich, 1940 - 1998)

Rang	Name Verein	Punkte	18.1 RSL	18.1 RSL	8.2 RSL	8.2 RSL	13.2 RSL	13.2 RSL	1.3 RSL	1.3 RSL
1	Lara Kieltrunk Schiclub Vils	560	80	100	100	100	-	-	80	100
2	Julia Agerer Polzeisportverein Tirol	340	60	-	60	60	-	-	100	60
3	Christina Walk Schiclub Vils	320	100	80	-	-	-	-	60	80
4	Heidi Weber SV Gries / Sellrain	180	-	-	-	-	80	100	-	-
5	Hanna Wechselberger SC Kelchsau	160	-	-	80	80	-	-	-	-
6	Victoria Feineler Sportverein Weißenbach	100	-	-	-	-	-	-	50	50
6	Nadine Duflot WSV Reith / Alpbachtal	100	-	-	50	50	-	-	-	-
6	Katja Rabensteiner Sportverein Raika Scharnitz	100	-	-	-	-	100	-	-	-



Jugend männlich (männlich, 1999 - 2004)

Lukas Singer



Ski Klub Schwaz
660 Punkte

1

David Hechenblaikner



WSV Reith / Alpbachtal
320 Punkte

3

Stefan Eller



Sportclub Steinach
530 Punkte

2



Jugend männlich (männlich, 1999 - 2004)

Rang	Name Verein	Punkte	18.1 RSL	18.1 RSL	8.2 RSL	8.2 RSL	13.2 RSL	13.2 RSL	1.3 RSL	1.3 RSL
1	Lukas Singer Ski Klub Schwaz	660	100	100	80	80	100	-	100	100
2	Stefan Eller Sportclub Steinach	530	-	80	50	60	80	100	80	80
3	David Hechenblaikner WSV Reith / Alpbachtal	320	-	-	100	100	60	60	-	-
4	Timo Henk Wintersportverein Schwoich	240	-	-	60	50	50	80	-	-
5	Gabriel Kössler WSV Wattens	161	80	-	-	-	36	45	-	-
6	Bastian Rathgeber Wintersportverein Söll	148	-	-	36	32	40	40	-	-
7	Christoph Ofer SV Matri am Brenner	125	-	-	40	29	24	32	-	-
8	Stefan Fender SC Sölden / Hochsölden	110	60	50	-	-	-	-	-	-
8	Lukas Herzinger Wintersportverein Höfen	110	-	-	-	-	-	-	60	50
10	Matthias Kirchmaier Wintersportverein Buch	108	50	-	32	26	-	-	-	-



Jugend männlich (männlich, 1999 - 2004)

Rang	Name Verein	Punkte	18.1 RSL	18.1 RSL	8.2 RSL	8.2 RSL	13.2 RSL	13.2 RSL	1.3 RSL	1.3 RSL
11	David Wörgötter SC St.Johann / Tirol	101	-	-	29	24	22	26	-	-
12	Leon Lintner Wintersportverein Schwoich	95	-	-	-	-	45	50	-	-
13	Marcel Rieser WSV Zell / Z	90	-	-	45	45	-	-	-	-
14	Max Löschl TU Schwaz Schilauf	68	-	-	-	-	32	36	-	-
15	Rudolf Hozmann Schiclub Ehrwald 1907	60	-	60	-	-	-	-	-	-
15	Patrick Strele SC Lechaschau	60	-	-	-	-	-	-	-	60
17	Simon Pöll SV Oberperfuß	55	-	-	-	-	26	29	-	-
18	Daniel Lechner TU Schwaz Schilauf	48	-	-	26	22	-	-	-	-
19	Nico Weinhäupl SC Wörgl	40	-	-	-	40	-	-	-	-
20	Manuel Hohenauer WSV Reith / Alpbachtal	36	-	-	-	36	-	-	-	-



Jugend männlich (männlich, 1999 - 2004)

Rang	Name Verein	Punkte	18.1 RSL	18.1 RSL	8.2 RSL	8.2 RSL	13.2 RSL	13.2 RSL	1.3 RSL	1.3 RSL
21	Matthias Ofer SV Mauterthaler	29	-	-	-	-	29	-	-	-



Herren Rennklasse (männlich, 1940 - 1998)

Manuel Winkler

Johannes Pitterle



Schiclub Vils
570 Punkte

2



Ski Klub Schwaz
580 Punkte

1

Florian Wechselberger



Ski Klub Schwaz
455 Punkte

3



Herren Rennklasse (männlich, 1940 - 1998)

Rang	Name Verein	Punkte	18.1 RSL	18.1 RSL	8.2 RSL	8.2 RSL	13.2 RSL	13.2 RSL	1.3 RSL	1.3 RSL
1	Manuel Winkler Ski Klub Schwaz	580	100	80	100	100	100	-	100	-
2	Johannes Pitterle Schiclub Vils	570	80	100	80	80	-	100	50	80
3	Florian Wechselberger Ski Klub Schwaz	455	50	60	45	40	80	-	80	100
4	Thomas Gigler SC Raika Volders	400	-	40	60	60	60	60	60	60
5	Stephan Winkler Ski Klub Schwaz	288	-	50	40	45	36	45	36	36
6	Mario Brugger Wintersportverein Buch	234	45	36	32	36	-	-	40	45
7	Paul Bader Schiclub Vils	171	-	-	-	-	40	36	45	50
8	Markus Klingenschmid SC Raika Volders	136	36	-	-	-	50	50	-	-
9	Thomas Schmid Schiclub Pians	124	22	22	-	-	13	15	26	26
10	Michael Unterberger Wintersportverein Achenkirch	120	-	-	14	12	22	24	24	24



Herren Rennklasse (männlich, 1940 - 1998)

Rang	Name Verein	Punkte	18.1 RSL	18.1 RSL	8.2 RSL	8.2 RSL	13.2 RSL	13.2 RSL	1.3 RSL	1.3 RSL
11	Simon Wörgötter SC St.Johann / Tirol	119	-	-	29	29	29	32	-	-
12	Stephan Bichler Union Raika Obertilliach	94	-	-	-	20	45	-	-	29
13	Bernhard Wolf Schiclub See	92	60	32	-	-	-	-	-	-
14	Hansjörg Spitaler WSV Hippach / Umgebung	86	-	-	36	50	-	-	-	-
15	Werner Zangerl Schiclub Tobadill	85	40	45	-	-	-	-	-	-
15	Alexander Walk Schiclub Vils	85	-	24	-	-	-	-	29	32
17	Klaus Waldner SPV Breitenbach	82	-	-	50	32	-	-	-	-
18	Hansjoerg Gstrein SC Sölden / Hochsölden	80	-	-	-	-	-	80	-	-
19	Josef Omminger SV Matriei am Brenner	75	-	-	16	13	24	22	-	-
20	Elias Feineler Sportverein Weißenbach	72	-	-	-	-	-	-	32	40



Herren Rennklasse (männlich, 1940 - 1998)

Rang	Name Verein	Punkte	18.1 RSL	18.1 RSL	8.2 RSL	8.2 RSL	13.2 RSL	13.2 RSL	1.3 RSL	1.3 RSL
20	Reinhard Kofler SV Gries / Sellrain	72	-	-	-	-	32	40	-	-
22	Paul Fuchs SC Kelchsau	71	-	-	18	22	11	20	-	-
23	Benedikt Jörg Skiclub Kappl	61	32	29	-	-	-	-	-	-
24	Lukas Baumann Wintersportverein Weerberg	59	-	-	0	0	11	10	18	20
25	Philipp Gebhart SV Gries / Sellrain	55	-	-	-	-	26	29	-	-
25	Thomas Schmid Schiclub See	55	29	26	-	-	-	-	-	-
25	Benjamin Neuner WSV Jenbach	55	20	-	20	15	-	-	-	-
28	Leonhard Hauser Wintersportverein Gerlos	52	-	-	26	26	-	-	-	-
29	Simon Oberbichler TU Schwaz Schilauf	47	-	-	0	0	8	6	15	18
30	Alexander Rudigier Skiclub Kappl	46	26	20	-	-	-	-	-	-



Herren Rennklasse (männlich, 1940 - 1998)

Rang	Name Verein	Punkte	18.1 RSL	18.1 RSL	8.2 RSL	8.2 RSL	13.2 RSL	13.2 RSL	1.3 RSL	1.3 RSL
30	Roman Danzl SC Waidring	46	-	-	-	-	20	26	-	-
32	Stefan Schoner SC Wildschönau	45	-	-	10	8	14	13	-	-
33	Alexander Neuhauser Wintersportverein Achenkirch	44	-	-	-	-	-	-	22	22
34	Norbert Hölzl SC Kelchsau	42	-	-	24	18	-	-	-	-
35	Gottfried Ascher Wintersportverein Brandenburg	39	-	-	15	24	-	-	-	-
36	Klaus Kreutner Sportverein Achensee	36	-	-	-	-	18	18	-	-
36	Ronny Bemann Skiclub Kirchberg / Tirol	36	-	-	-	-	3	3	14	16
38	Raimund Alber Sportverein Weißenbach	35	-	-	-	-	-	-	20	15
39	Andreas Zauser Skiclub Kappl	34	18	16	-	-	-	-	-	-
39	Michael Siegele Skiclub Kappl	34	16	18	-	-	-	-	-	-



Herren Rennklasse (männlich, 1940 - 1998)

Rang	Name Verein	Punkte	18.1 RSL	18.1 RSL	8.2 RSL	8.2 RSL	13.2 RSL	13.2 RSL	1.3 RSL	1.3 RSL
41	Thomas Haider SV Gries / Sellrain	32	-	-	-	-	16	16	-	-
42	Robert Suttner Schiklub Hopfgarten	30	-	-	0	0	2	2	12	14
43	Manuel Klieber WSV Reith / Alpbachtal	29	-	-	13	16	-	-	-	-
43	Stefan Engensteiner WSV Jenbach	29	14	15	-	-	-	-	-	-
45	Andreas Kerber Sportverein Weißenbach	28	-	-	-	-	-	-	16	12
46	Martin Gwiggner SC Wildschönau	26	-	-	0	0	15	11	-	-
46	Martin Brunner SC Wildschönau	26	-	-	0	0	12	14	-	-
46	Thomas Rendl WSV Reith / Alpbachtal	26	-	-	12	14	-	-	-	-
46	Hans Peter Krissmer Schiklub Imst	26	-	-	-	-	-	-	13	13
50	Florian Juen Schiclub See	24	24	-	-	-	-	-	-	-



Herren Rennklasse (männlich, 1940 - 1998)

Rang	Name Verein	Punkte	18.1 RSL	18.1 RSL	8.2 RSL	8.2 RSL	13.2 RSL	13.2 RSL	1.3 RSL	1.3 RSL
51	Josef Fuchs SC Kelchsau	22	-	-	22	0	-	-	-	-
51	Thomas Gschösser WSV Reith / Alpbachtal	22	-	-	11	11	-	-	-	-
53	Markus Heel KSV	18	-	-	8	10	-	-	-	-
54	Wolfgang Gredler SV Matri am Brenner	16	-	-	-	-	9	7	-	-
54	Christian Untermair Wintersportverein Wiesing	16	-	-	9	7	-	-	-	-
56	Simon Mair WSV Zell / Z	15	15	-	-	-	-	-	-	-
57	Gerold Loinger SC Wildschönau	14	-	-	-	-	6	8	-	-
57	Michael Gschösser WSV Reith / Alpbachtal	14	-	-	5	9	-	-	-	-
57	Anton Lindner Schiklub Hopfgarten	14	-	-	8	6	-	-	-	-
60	Christian Schellhorn SC Wildschönau	13	-	-	2	1	5	5	-	-



Herren Rennklasse (männlich, 1940 - 1998)

Rang	Name Verein	Punkte	18.1 RSL	18.1 RSL	8.2 RSL	8.2 RSL	13.2 RSL	13.2 RSL	1.3 RSL	1.3 RSL
61	Josef Unterrainer SC Waidring	12	-	-	-	-	-	12	-	-
62	Lukas Gschösser WSV Reith / Alpbachtal	11	-	-	6	5	-	-	-	-
63	Andreas Klosterhuber Wintersportverein Achenkirch	9	-	-	-	-	-	9	-	-
64	Erwin Ofer SV Matriei am Brenner	8	-	-	-	-	4	4	-	-
65	Martin Madersbacher WSV Reith / Alpbachtal	7	-	-	4	3	-	-	-	-
65	Andreas Lengauer Wintersportverein Brandenburg	7	-	-	0	0	7	-	-	-
65	Stefan Rendl WSV Reith / Alpbachtal	7	-	-	3	4	-	-	-	-
68	Dieter Böhmer Ski-Club Mayrhofen	3	-	-	1	2	-	-	-	-
69	Rudolf Ofer SV Matriei am Brenner	2	-	-	-	-	1	1	-	-
70	Christoph Fürhapter Union Raika Obertilliach	0	-	-	0	0	-	-	-	-



Herren Rennklasse (männlich, 1940 - 1998)

Rang	Name Verein	Punkte	18.1 RSL	18.1 RSL	8.2 RSL	8.2 RSL	13.2 RSL	13.2 RSL	1.3 RSL	1.3 RSL
70	Hermann Mader Schi Club Kramsach	0	-	-	0	0	-	-	-	-
70	Heinrich Hausberger Schi Club Kramsach	0	-	-	0	0	-	-	-	-
70	Josef Haberl Wintersportverein Achenkirch	0	-	-	0	0	-	-	-	-
70	Christian Huber Wintersportverein Brandenburg	0	-	-	0	0	-	-	-	-
70	Hansjörg Hotter Ski-Club Mayrhofen	0	-	-	0	0	-	-	-	-
70	Bernhard Palma Wintersportverein Fügen	0	-	-	0	0	-	-	-	-
70	Patrick Madersbacher WSV Reith / Alpbachtal	0	-	-	0	0	-	-	-	-



Vereinswertung (Klassen)

Rang	Verein	Punkte	18.1 RSL	18.1 RSL	8.2 RSL	8.2 RSL	13.2 RSL	13.2 RSL	1.3 RSL	1.3 RSL
1	Ski Klub Schwaz	792	93	97	116	118	120	52	106	90
2	Schiclub Vils	589	110	104	45	45	0	25	122	138
3	WSV Reith / Alpbachtal	286	0	0	103	115	34	34	-	-
4	Sportclub Steinach	155	0	20	15	20	28	32	20	20
4	Wintersportverein Buch	155	15	20	27	22	25	20	15	11
6	Sportclub Mutters	151	15	0	16	14	25	33	28	20
7	SC Raika Volders	120	25	0	-	-	50	45	-	-
8	SC Sölden / Hochsölden	115	45	45	-	-	0	25	-	-
9	Wintersportverein Schwoich	110	-	-	20	15	35	40	-	-
10	Schiclub Hopfgarten	108	-	-	25	25	11	15	12	20



Vereinswertung (Klassen)

Rang	Verein	Punkte	18.1 RSL	18.1 RSL	8.2 RSL	8.2 RSL	13.2 RSL	13.2 RSL	1.3 RSL	1.3 RSL
11	Sportverein Weißenbach	101	-	-	-	-	-	-	49	52
12	RSK Finkenberg	98	12	15	9	10	20	12	10	10
13	SC St.Johann / Tirol	94	-	-	23	22	20	29	-	-
13	Wintersportverein Söll	94	-	-	35	32	15	12	-	-
15	Polzeisportverein Tirol	85	15	0	15	15	0	0	25	15
16	TU Schwaz Schilauf	71	-	-	10	9	18	20	7	7
17	Wintersportverein Achenkirch	61	-	-	10	7	11	15	9	9
18	SV Matrei am Brenner	60	-	-	12	11	22	15	-	-
19	Skiclub Kappl	58	29	29	-	-	-	-	-	-
20	Schiclub Pians	57	7	8	-	-	10	12	10	10



Vereinswertung (Klassen)

Rang	Verein	Punkte	18.1 RSL	18.1 RSL	8.2 RSL	8.2 RSL	13.2 RSL	13.2 RSL	1.3 RSL	1.3 RSL
21	SC Waidring	55	-	-	-	-	20	35	-	-
21	Schiclub See	55	33	22	-	-	-	-	-	-
23	WSV Wattens	52	25	0	0	0	12	15	-	-
24	SV Wängle	50	-	-	-	-	-	-	25	25
24	SPV Breitenbach	50	-	-	25	25	-	-	-	-
24	Wintersportverein Höfen	50	-	-	-	-	-	-	25	25
27	WSV Zell / Z	43	3	0	20	20	-	-	-	-
28	Union Raika Obertilliach	41	-	-	3	12	15	0	0	11
29	SC Kelchsau	40	-	-	20	20	-	-	-	-
29	Wintersportverein Fügen	40	0	0	20	20	-	-	-	-



Vereinswertung (Klassen)

Rang	Verein	Punkte	18.1 RSL	18.1 RSL	8.2 RSL	8.2 RSL	13.2 RSL	13.2 RSL	1.3 RSL	1.3 RSL
29	Wintersportverein Gerlos	40	0	0	20	20	-	-	-	-
32	SV Gries / Sellrain	35	-	-	-	-	20	15	-	-
33	Wintersportverein Weerberg	34	-	-	0	0	8	10	8	8
34	WSV Jenbach	26	6	0	11	9	0	0	-	-
35	Sportverein Raika Scharnitz	25	-	-	-	-	25	0	-	-
35	Schiclub Ehrwald 1907	25	0	25	-	-	-	-	-	-
37	KSV	24	-	-	12	12	-	-	-	-
38	SC Wildschönau	23	-	-	1	2	9	11	-	-
39	SV Oberperfuß	19	-	-	-	-	9	10	-	-
40	SC Lechaschau	15	-	-	-	-	-	-	0	15



Vereinswertung (Klassen)

Rang	Verein	Punkte	18.1 RSL	18.1 RSL	8.2 RSL	8.2 RSL	13.2 RSL	13.2 RSL	1.3 RSL	1.3 RSL
40	SC Wörgl	15	-	-	0	15	-	-	-	-
42	Wintersportverein Brandenburg	8	-	-	2	0	6	0	-	-
43	Schiclub Axams	0	0	0	-	-	-	-	-	-
43	Ski-Club Mayrhofen	0	-	-	-	-	-	-	0	0
43	SPV Elmen	0	-	-	-	-	-	-	0	-
43	Schiclub Imst	0	-	-	-	-	-	-	0	0



Vereinswertung (Klassen)

