



# Salzachtaler Raiffeisen Kindercup



Salzburg - Pongau

## Rennkalender

Samstag 18.1.2020 09:00	4AL039 RSL	<b>Salzachtaler Raiffeisen Kindercup</b> Alpendorf	Salzburger Landes-Skiverband WSV ST. JOHANN IM PONGAU		90 Starter
Samstag 18.1.2020 11:30	4AL042 SL	<b>Salzachtaler Raiffeisen Kindercup</b> Alpendorf	Salzburger Landes-Skiverband WSV ST. JOHANN IM PONGAU		90 Starter
Sonntag 19.1.2020 09:00	4AL044 SL	<b>Salzachtaler Raiffeisen Kindercup</b> Großarl - Strecke Finstergrube	Salzburger Landes-Skiverband UNION-SV GROSSARL		82 Starter
Sonntag 9.2.2020 09:30	4AL078 CR	<b>Salzachtaler Raiffeisen Kindercup</b> Buchberglifte	Salzburger Landes-Skiverband UNION SPORTCLUB GOLDEGG		89 Starter
Samstag 22.2.2020 09:30	4AL089 RSL	<b>Salzachtaler Raiffeisen Kindercup</b> Kings Cap	Salzburger Landes-Skiverband SKIKLUB MÜHLBACH/HKG		86 Starter
Samstag 7.3.2020 10:00	4AL115 SL	<b>Salzachtaler Raiffeisen Kindercup</b> Ladenberg 2	Salzburger Landes-Skiverband SV WERFENWENG		76 Starter





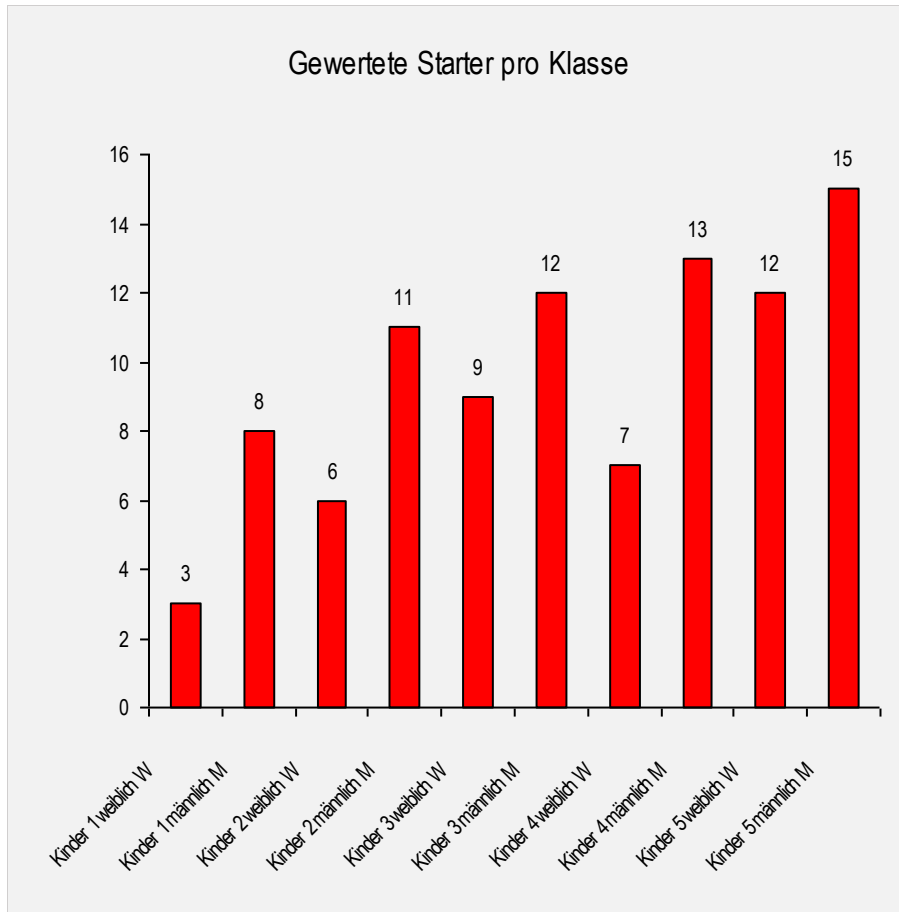
# Salzachtaler Raiffeisen Kindercup



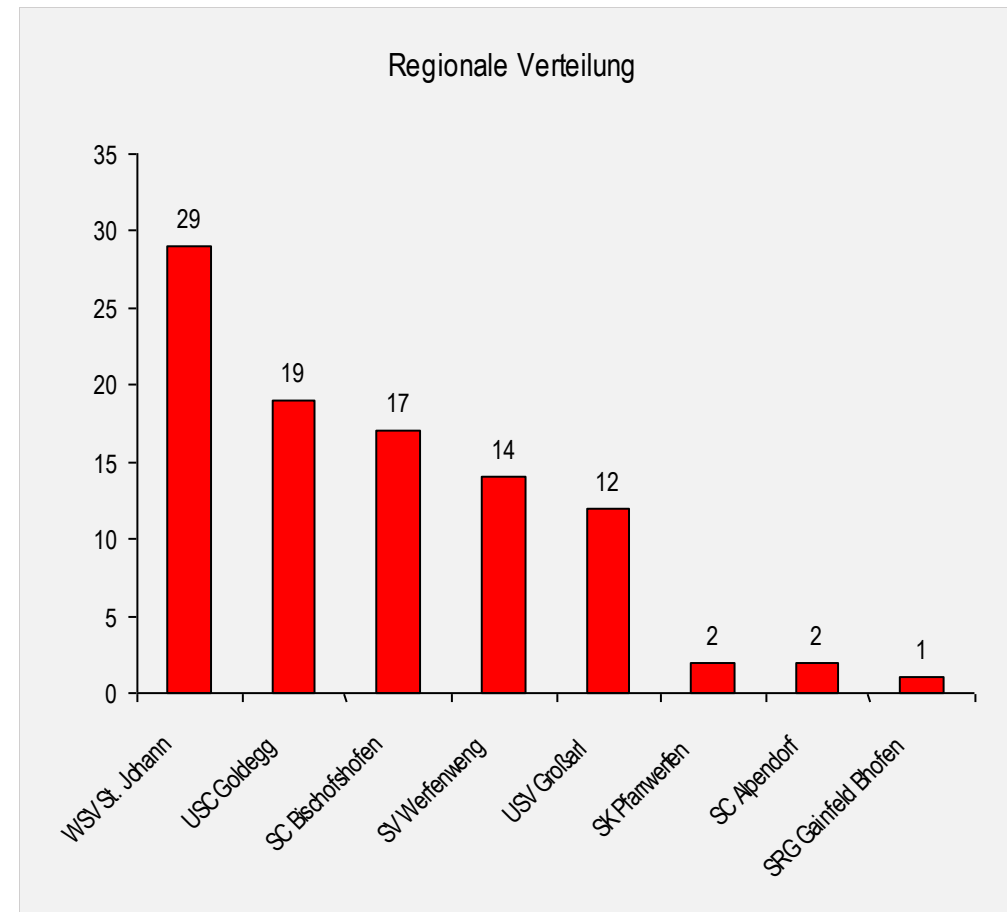
Salzburg - Pongau

## Klassenwertung

Gewertete Starter pro Klasse



Regionale Verteilung





# Salzachtaler Raiffeisen Kindercup

Salzburg - Pongau



Kinder 1 weiblich (weiblich, 2012)

**Zoe Viezens**



WSV ST. JOHANN IM PONGAU  
125 Punkte

**1**

**Johanna Windhofer**



SKIKLUB PFARRWERFEN  
105 Punkte

**2**

**Lara Stefan**



UNION SPORTCLUB GOLDEGG  
85 Punkte

**3**





# Salzachtaler Raiffeisen Kindercup



Salzburg - Pongau

## Kinder 1 weiblich (weiblich, 2012)

Rang	Name Verein	Punkte	18.1 RSL	18.1 SL	19.1 SL	9.2 CR	22.2 RSL	7.3 SL
1	<b>Zoe Viezens</b> WSV ST. JOHANN IM PONGAU	<b>125</b>	25	25	25	(NAS)	25	25
2	<b>Johanna Windhofer</b> SKIKLUB PFARRWERFEN	<b>105</b>	20	20	20	25	(15)	20
3	<b>Lara Stefan</b> UNION SPORTCLUB GOLDEGG	<b>85</b>	15	15	15	20	20	(15)





# Salzachtaler Raiffeisen Kindercup

Salzburg - Pongau



Kinder 1 männlich (männlich, 2012)

**Thomas Ortner**

**Luca Gschwandtner**



SV WERFENWENG  
105 Punkte

2



UNION SPORTCLUB GOLDEGG  
115 Punkte

1

**Christoph Moser**



WSV ST. JOHANN IM PONGAU  
95 Punkte

3





# Salzachtaler Raiffeisen Kindercup



Salzburg - Pongau

## Kinder 1 männlich (männlich, 2012)

Rang	Name Verein	Punkte	18.1 RSL	18.1 SL	19.1 SL	9.2 CR	22.2 RSL	7.3 SL
1	<b>Thomas Ortner</b> UNION SPORTCLUB GOLDEGG	<b>115</b>	25	(NIZ)	20	25	25	20
2	<b>Luca Gschwandtner</b> SV WERFENWENG	<b>105</b>	15	20	25	20	(DIS)	25
3	<b>Christoph Moser</b> WSV ST. JOHANN IM PONGAU	<b>95</b>	20	25	15	15	20	(DIS)
4	<b>Simon Webersberger</b> SV WERFENWENG	<b>63</b>	(11)	15	11	11	11	15
5	<b>Johann Höllwart</b> WSV ST. JOHANN IM PONGAU	<b>59</b>	(DIS)	11	12	12	12	12
6	<b>Luis Fuchs</b> WSV ST. JOHANN IM PONGAU	<b>50</b>	10	10	-	10	10	10
6	<b>Xaver Rettensteiner</b> SV WERFENWENG	<b>50</b>	12	12	(DIS)	NAS	15	11
8	<b>Radoslav Pielorz</b> WSV ST. JOHANN IM PONGAU	<b>36</b>	9	9	-	9	DIS	9





# Salzachtaler Raiffeisen Kindercup



Salzburg - Pongau

Kinder 2 weiblich (weiblich, 2011)

**Lara Sophie  
Buchacher**



WSV ST. JOHANN IM PONGAU  
100 Punkte

**2**

**Marlene Pichler**



SKICLUB BISCHOFSHOFEN  
110 Punkte

**1**

**Laura Prommegger**



WSV ST. JOHANN IM PONGAU  
87 Punkte

**3**





# Salzachtaler Raiffeisen Kindercup



Salzburg - Pongau

## Kinder 2 weiblich (weiblich, 2011)

Rang	Name Verein	Punkte	18.1 RSL	18.1 SL	19.1 SL	9.2 CR	22.2 RSL	7.3 SL
1	<b>Marlene Pichler</b> SKICLUB BISCHOFSHOFEN	<b>110</b>	20	20	(15)	20	25	25
2	<b>Lara Sophie Buchacher</b> WSV ST. JOHANN IM PONGAU	<b>100</b>	25	25	25	25	-	-
3	<b>Laura Prommegger</b> WSV ST. JOHANN IM PONGAU	<b>87</b>	(12)	12	20	15	20	20
4	<b>Carina Sighel</b> SKICLUB BISCHOFSHOFEN	<b>69</b>	15	15	(11)	12	12	15
5	<b>Carla Schuberth</b> SKICLUB BISCHOFSHOFEN	<b>49</b>	11	11	12	DIS	15	(NAS)
6	<b>Jana Pirchner-Gratz</b> UNION SPORTCLUB GOLDEGG	<b>10</b>	-	-	10	NAS	-	-







# Salzachtaler Raiffeisen Kindercup

Salzburg - Pongau



Kinder 2 männlich (männlich, 2011)

**Andreas Hettegger**

**Thomas Stock**



SKICLUB BISCHOFSHOFEN  
97 Punkte

2



SKICLUB BISCHOFSHOFEN  
105 Punkte

1

**Paul Lewis Rose**



WSV ST. JOHANN IM PONGAU  
90 Punkte

3





# Salzachtaler Raiffeisen Kindercup



Salzburg - Pongau

## Kinder 2 männlich (männlich, 2011)

Rang	Name Verein	Punkte	18.1 RSL	18.1 SL	19.1 SL	9.2 CR	22.2 RSL	7.3 SL
1	<b>Andreas Hettegger</b> SKICLUB BISCHOFSHOFEN	<b>105</b>	25	25	25	(5)	10	20
2	<b>Thomas Stock</b> SKICLUB BISCHOFSHOFEN	<b>97</b>	12	(10)	20	15	25	25
3	<b>Paul Lewis Rose</b> WSV ST. JOHANN IM PONGAU	<b>90</b>	20	15	(12)	20	20	15
4	<b>Jannes Ahrndt</b> UNION SPORTCLUB GOLDEGG	<b>75</b>	(8)	8	15	25	15	12
5	<b>Simon Lainer</b> UNION-SV GROSSARL	<b>62</b>	(7)	20	11	9	12	10
6	<b>Simon Salchegger</b> SV WERFENWENG	<b>56</b>	15	12	10	10	9	(9)
7	<b>Jakob Aschaber</b> UNION SPORTCLUB GOLDEGG	<b>49</b>	(6)	6	9	12	11	11
8	<b>Simon Schmiedl</b> SKICLUB BISCHOFSHOFEN	<b>43</b>	10	11	8	8	6	-
9	<b>Thomas Unterkofler</b> UNION-SV GROSSARL	<b>42</b>	11	9	(7)	7	7	8
10	<b>Kilian Ellmer</b> Sportclub St. Johann/Alpendorf	<b>35</b>	9	7	-	11	8	-





# Salzachtaler Raiffeisen Kindercup



Salzburg - Pongau

## Kinder 2 männlich (männlich, 2011)

Rang	Name Verein	Punkte	18.1 RSL	18.1 SL	19.1 SL	9.2 CR	22.2 RSL	7.3 SL
<b>11</b>	<b>Moritz Traxler</b> WSV ST. JOHANN IM PONGAU	<b>16</b>	NIZ	5	-	6	5	-





# Salzachtaler Raiffeisen Kindercup

Salzburg - Pongau



Kinder 3 weiblich (weiblich, 2010)

**Elisabeth Steiner**



SKICLUB BISCHOFSHOFEN  
105 Punkte

2

**Lea Unger**



SKICLUB BISCHOFSHOFEN  
120 Punkte

1

**Carolin Egger**



WSV ST. JOHANN IM PONGAU  
78 Punkte

3





# Salzachtaler Raiffeisen Kindercup



Salzburg - Pongau

## Kinder 3 weiblich (weiblich, 2010)

Rang	Name Verein	Punkte	18.1 RSL	18.1 SL	19.1 SL	9.2 CR	22.2 RSL	7.3 SL
1	<b>Lea Unger</b> SKICLUB BISCHOFSHOFEN	<b>120</b>	20	25	25	25	25	(20)
2	<b>Elisabeth Steiner</b> SKICLUB BISCHOFSHOFEN	<b>105</b>	(15)	20	20	20	20	25
3	<b>Carolin Egger</b> WSV ST. JOHANN IM PONGAU	<b>78</b>	25	15	11	15	(DIS)	12
4	<b>Sina Eberhart</b> UNION SPORTCLUB GOLDEGG	<b>62</b>	8	12	15	12	15	(NAS)
5	<b>Jelena Gschwandtl</b> WSV ST. JOHANN IM PONGAU	<b>60</b>	12	(10)	10	11	12	15
6	<b>Lisa Neudegger</b> UNION-SV GROSSARL	<b>56</b>	11	11	12	(10)	11	11
7	<b>Sara Christina Viehhauser</b> UNION-SV GROSSARL	<b>43</b>	9	7	(NAS)	9	9	9
8	<b>Marie Oberhauser</b> SKICLUB BISCHOFSHOFEN	<b>37</b>	10	8	9	-	10	-
9	<b>Christina Schwaiger</b> WSV ST. JOHANN IM PONGAU	<b>34</b>	7	9	-	-	8	10





# Salzachtaler Raiffeisen Kindercup

Salzburg - Pongau



Kinder 3 männlich (männlich, 2010)

## Christian Junghuber

### Alexander Sichler



UNION SPORTCLUB GOLDEGG

87 Punkte

2



WSV ST. JOHANN IM PONGAU

125 Punkte

1

### Peter Hallinger



SV WERFENWENG

62 Punkte

3





# Salzachtaler Raiffeisen Kindercup



Salzburg - Pongau

## Kinder 3 männlich (männlich, 2010)

Rang	Name Verein	Punkte	18.1 RSL	18.1 SL	19.1 SL	9.2 CR	22.2 RSL	7.3 SL
1	<b>Christian Junghuber</b> WSV ST. JOHANN IM PONGAU	<b>125</b>	25	25	25	(20)	25	25
2	<b>Alexander Sichler</b> UNION SPORTCLUB GOLDEGG	<b>87</b>	(11)	15	20	25	15	12
3	<b>Peter Hallinger</b> SV WERFENWENG	<b>62</b>	15	12	(NAS)	15	DIS	20
4	<b>Lukas Rachensberger</b> UNION SPORTCLUB GOLDEGG	<b>60</b>	10	9	11	(8)	20	10
5	<b>Noah Pondorfer</b> SV WERFENWENG	<b>59</b>	(9)	10	10	12	12	15
5	<b>Georg Wagner</b> SKICLUB BISCHOFSHOFEN	<b>59</b>	20	20	12	7	NAS	-
7	<b>Elias Rohrmoser</b> UNION SPORTCLUB GOLDEGG	<b>54</b>	(7)	8	15	11	11	9
8	<b>Stefan Fleiss</b> UNION SPORTCLUB GOLDEGG	<b>40</b>	(4)	6	8	10	8	8
9	<b>Jonas Rachensberger</b> UNION SPORTCLUB GOLDEGG	<b>37</b>	5	(4)	5	6	10	11
10	<b>Johannes Birgler</b> SKICLUB BISCHOFSHOFEN	<b>33</b>	6	5	6	(NAS)	9	7





# Salzachtaler Raiffeisen Kindercup



Salzburg - Pongau

## Kinder 3 männlich (männlich, 2010)

Rang	Name Verein	Punkte	18.1 RSL	18.1 SL	19.1 SL	9.2 CR	22.2 RSL	7.3 SL
<b>11</b>	<b>Laurenz Stockinger</b> UNION-SV GROSSARL	<b>32</b>	12	11	9	-	-	-
<b>12</b>	<b>Julius Martell</b> WSV ST. JOHANN IM PONGAU	<b>31</b>	8	7	7	9	NAS	-







# Salzachtaler Raiffeisen Kindercup

Salzburg - Pongau



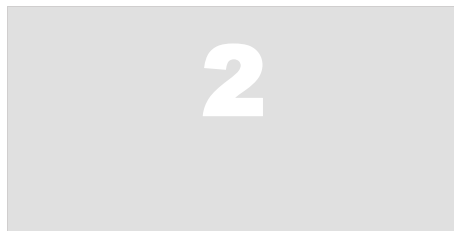
Kinder 4 weiblich (weiblich, 2009)

**Ella Rohmoser**

**Michaela Höllwart**



WSV ST. JOHANN IM PONGAU  
95 Punkte



SRG Gainfeld Bischofshofen  
125 Punkte



**Lisa-Marie Hettegger**



SKICLUB BISCHOFSHOFEN  
77 Punkte





# Salzachtaler Raiffeisen Kindercup



Salzburg - Pongau

## Kinder 4 weiblich (weiblich, 2009)

Rang	Name Verein	Punkte	18.1 RSL	18.1 SL	19.1 SL	9.2 CR	22.2 RSL	7.3 SL
1	<b>Ella Rohrmoser</b> SRG Gainfeld Bischofshofen	<b>125</b>	25	25	25	25	25	(25)
2	<b>Michaela Höllwart</b> WSV ST. JOHANN IM PONGAU	<b>95</b>	20	20	20	20	(12)	15
3	<b>Lisa-Marie Hettegger</b> SKICLUB BISCHOFSHOFEN	<b>77</b>	15	15	12	15	20	(NAS)
4	<b>Sophia Rettensteiner</b> SV WERFENWENG	<b>74</b>	(11)	12	15	12	15	20
5	<b>Mira Lynn Rose</b> WSV ST. JOHANN IM PONGAU	<b>56</b>	12	11	-	10	11	12
6	<b>Hanna Hallinger</b> SV WERFENWENG	<b>11</b>	-	-	-	11	-	-
7	<b>Lena Fleißner</b> UNION SPORTCLUB GOLDEGG	<b>9</b>	-	-	-	9	-	NAS





# Salzachtaler Raiffeisen Kindercup

Salzburg - Pongau



Kinder 4 männlich (männlich, 2009)

## Christoph Aichhorn

### Andreas Lainer



UNION-SV GROSSARL  
95 Punkte

2



WSV ST. JOHANN IM PONGAU  
125 Punkte

1

### Tobias Holzmann



SV WERFENWENG  
72 Punkte

3





# Salzachtaler Raiffeisen Kindercup



Salzburg - Pongau

## Kinder 4 männlich (männlich, 2009)

Rang	Name Verein	Punkte	18.1 RSL	18.1 SL	19.1 SL	9.2 CR	22.2 RSL	7.3 SL
1	Christoph Aichhorn WSV ST. JOHANN IM PONGAU	125	25	25	(DIS)	25	25	25
2	Andreas Lainer UNION-SV GROSSARL	95	(15)	15	25	20	15	20
3	Tobias Holzmann SV WERFENWENG	72	(9)	11	15	15	20	11
4	Luca Egarter WSV ST. JOHANN IM PONGAU	64	20	20	(DIS)	NAS	12	12
5	David Nadegger UNION SPORTCLUB GOLDEGG	60	10	12	(DIS)	12	11	15
6	Jonas Stefan UNION SPORTCLUB GOLDEGG	58	(8)	9	20	10	9	10
7	Chris Kreuzberger WSV ST. JOHANN IM PONGAU	52	12	10	-	11	10	9
8	Johannes Unterkofler UNION-SV GROSSARL	37	5	(4)	11	6	7	8
9	Laurin Smetanig WSV ST. JOHANN IM PONGAU	35	11	8	DIS	8	8	(NAS)
10	Matthew Schwarzenberger SV WERFENWENG	32	7	6	12	7	DIS	(NAS)





# Salzachtaler Raiffeisen Kindercup



Salzburg - Pongau

## Kinder 4 männlich (männlich, 2009)

Rang	Name Verein	Punkte	18.1 RSL	18.1 SL	19.1 SL	9.2 CR	22.2 RSL	7.3 SL
<b>11</b>	<b>Valentin Schuberth</b> SKICLUB BISCHOFSHOFEN	<b>25</b>	6	5	DIS	9	5	(NAS)
<b>12</b>	<b>Thomas Ganschitter</b> UNION-SV GROSSARL	<b>22</b>	4	3	10	5	-	-
<b>13</b>	<b>Raphael Ellmer</b> Sportclub St. Johann/Alpendorf	<b>17</b>	DIS	7	-	4	6	-





# Salzachtaler Raiffeisen Kindercup



Salzburg - Pongau

Kinder 5 weiblich (weiblich, 2008)

## Christina Gruber

## Alina Maier



SKICLUB BISCHOFSHOFEN  
110 Punkte

2



WSV ST. JOHANN IM PONGAU  
120 Punkte

1

## Marie Neudegger



UNION-SV GROSSARL  
77 Punkte

3





# Salzachtaler Raiffeisen Kindercup



Salzburg - Pongau

## Kinder 5 weiblich (weiblich, 2008)

Rang	Name Verein	Punkte	18.1 RSL	18.1 SL	19.1 SL	9.2 CR	22.2 RSL	7.3 SL
1	<b>Christina Gruber</b> WSV ST. JOHANN IM PONGAU	<b>120</b>	25	20	25	25	25	-
2	<b>Alina Maier</b> SKICLUB BISCHOFSHOFEN	<b>110</b>	(20)	25	20	20	20	25
3	<b>Marie Neudegger</b> UNION-SV GROSSARL	<b>77</b>	15	(5)	12	15	15	20
4	<b>Elisa Grünwald</b> SKICLUB BISCHOFSHOFEN	<b>63</b>	11	15	11	(NAS)	11	15
4	<b>Isabella Gruber</b> UNION SPORTCLUB GOLDEGG	<b>63</b>	12	12	15	12	12	(NIZ)
6	<b>Victoria Rettensteiner</b> SV WERFENWENG	<b>48</b>	(6)	10	8	11	10	9
7	<b>Hanna Daxer</b> SV WERFENWENG	<b>45</b>	(5)	9	9	10	6	11
7	<b>Elisa Berger</b> WSV ST. JOHANN IM PONGAU	<b>45</b>	7	(6)	10	9	9	10
9	<b>Michaela Huber</b> SV WERFENWENG	<b>38</b>	8	8	7	7	8	(NAS)
10	<b>Annalena Zirnitzer</b> WSV ST. JOHANN IM PONGAU	<b>37</b>	9	7	6	8	7	-





# Salzachtaler Raiffeisen Kindercup



Salzburg - Pongau

## Kinder 5 weiblich (weiblich, 2008)

Rang	Name Verein	Punkte	18.1 RSL	18.1 SL	19.1 SL	9.2 CR	22.2 RSL	7.3 SL
<b>11</b>	<b>Valentina Viezens</b> WSV ST. JOHANN IM PONGAU	<b>21</b>	10	11	-	NAS	-	-
<b>12</b>	<b>Elisa Weissacher</b> SV WERFENWENG	<b>12</b>	-	-	-	-	-	12







# Salzachtaler Raiffeisen Kindercup

Salzburg - Pongau



Kinder 5 männlich (männlich, 2008)

## Tobias Holleis

## Luca Unger



SKICLUB BISCHOFSHOFEN  
95 Punkte

2



WSV ST. JOHANN IM PONGAU  
115 Punkte

1

## Florian Höller



UNION-SV GROSSARL  
71 Punkte

3





# Salzachtaler Raiffeisen Kindercup



Salzburg - Pongau

## Kinder 5 männlich (männlich, 2008)

Rang	Name Verein	Punkte	18.1 RSL	18.1 SL	19.1 SL	9.2 CR	22.2 RSL	7.3 SL
1	<b>Tobias Holleis</b> WSV ST. JOHANN IM PONGAU	<b>115</b>	20	25	25	(NAS)	25	20
2	<b>Luca Unger</b> SKICLUB BISCHOFSHOFEN	<b>95</b>	(12)	15	15	20	20	25
3	<b>Florian Höller</b> UNION-SV GROSSARL	<b>71</b>	15	12	20	9	(8)	15
4	<b>Florian Schlacher</b> WSV ST. JOHANN IM PONGAU	<b>69</b>	25	(7)	10	7	15	12
5	<b>Johannes Moser</b> WSV ST. JOHANN IM PONGAU	<b>62</b>	11	20	(6)	10	11	10
6	<b>Fabio Mayerhofer</b> UNION SPORTCLUB GOLDEGG	<b>52</b>	8	4	5	25	10	-
7	<b>Lucas Wieser</b> UNION SPORTCLUB GOLDEGG	<b>51</b>	7	10	12	15	(6)	7
8	<b>Jakob Wasle</b> UNION SPORTCLUB GOLDEGG	<b>49</b>	(6)	11	9	12	9	8
9	<b>Martin Mairhofer</b> SKICLUB BISCHOFSHOFEN	<b>44</b>	5	8	8	(NAS)	12	11
10	<b>Matteo Pirchner Gratz</b> UNION SPORTCLUB GOLDEGG	<b>41</b>	9	9	7	11	5	-





# Salzachtaler Raiffeisen Kindercup



Salzburg - Pongau

## Kinder 5 männlich (männlich, 2008)

Rang	Name Verein	Punkte	18.1 RSL	18.1 SL	19.1 SL	9.2 CR	22.2 RSL	7.3 SL
<b>11</b>	<b>Andreas Heigl</b> UNION-SV GROSSARL	<b>38</b>	(NIZ)	6	11	8	7	6
<b>12</b>	<b>Philipp Strobl</b> WSV ST. JOHANN IM PONGAU	<b>24</b>	10	5	(NIZ)	DIS	DIS	9
<b>13</b>	<b>Elias Geisenhofer</b> WSV ST. JOHANN IM PONGAU	<b>7</b>	4	3	-	-	-	-
<b>14</b>	<b>Christian Steinbacher</b> SKIKLUB PFARRWERFEN	<b>4</b>	-	-	-	-	4	-
<b>15</b>	<b>Peter Prommegger</b> UNION-SV GROSSARL	<b>0</b>	-	-	NAS	-	-	-





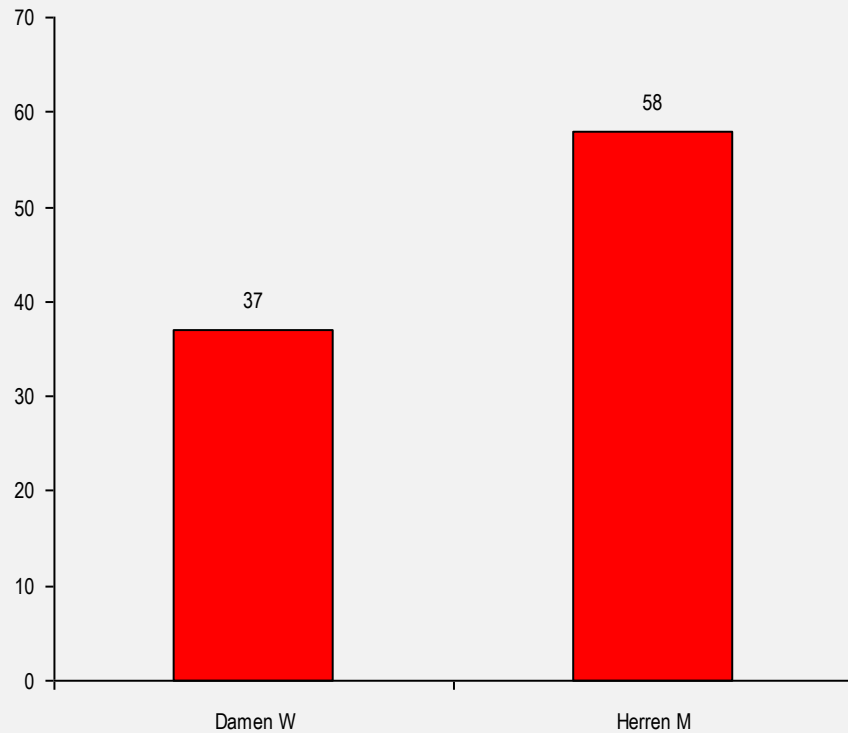
# Salzachtaler Raiffeisen Kindercup

Salzburg - Pongau

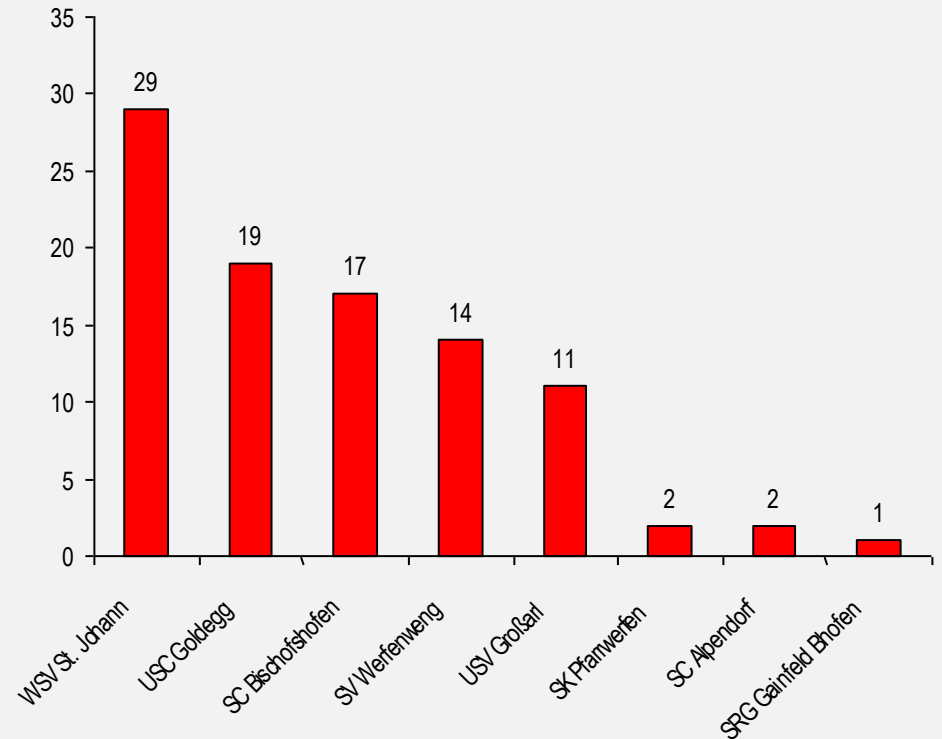


## Gesamtwertung

Gewertete Starter pro Klasse



Regionale Verteilung





# Salzachtaler Raiffeisen Kindercup



Salzburg - Pongau

Damen (weiblich, 2008 - 2012)

## Christina Gruber

### Alina Maier



SKICLUB BISCHOFSHOFEN  
110 Punkte

2



WSV ST. JOHANN IM PONGAU  
115 Punkte

1

### Ella Rohmoser



SRG Gainfeld Bischofshofen  
85 Punkte

3





# Salzachtaler Raiffeisen Kindercup



Salzburg - Pongau

## Damen (weiblich, 2008 - 2012)

Rang	Name Verein	Punkte	18.1 RSL	18.1 SL	19.1 SL	9.2 CR	22.2 RSL	7.3 SL
1	<b>Christina Gruber</b> WSV ST. JOHANN IM PONGAU	<b>115</b>	25	15	25	25	25	-
2	<b>Alina Maier</b> SKICLUB BISCHOFSHOFEN	<b>110</b>	(15)	25	20	20	20	25
3	<b>Ella Rohrmoser</b> SRG Gainfeld Bischofshofen	<b>85</b>	20	20	15	15	15	(12)
4	<b>Lea Unger</b> SKICLUB BISCHOFSHOFEN	<b>58</b>	(7)	11	9	12	11	15
5	<b>Marie Neudegger</b> UNION-SV GROSSARL	<b>57</b>	12	(0)	11	11	12	11
6	<b>Isabella Gruber</b> UNION SPORTCLUB GOLDEGG	<b>53</b>	11	10	12	10	10	-
7	<b>Elisa Grünwald</b> SKICLUB BISCHOFSHOFEN	<b>51</b>	10	12	10	-	9	10
8	<b>Elisabeth Steiner</b> SKICLUB BISCHOFSHOFEN	<b>49</b>	(5)	5	7	9	8	20
9	<b>Victoria Rettensteiner</b> SV WERFENWENG	<b>27</b>	(0)	7	4	7	7	2
10	<b>Michaela Höllwart</b> WSV ST. JOHANN IM PONGAU	<b>23</b>	6	6	3	8	0	(0)





# Salzachtaler Raiffeisen Kindercup



Salzburg - Pongau

## Damen (weiblich, 2008 - 2012)

Rang	Name Verein	Punkte	18.1 RSL	18.1 SL	19.1 SL	9.2 CR	22.2 RSL	7.3 SL
10	Lara Sophie Buchacher WSV ST. JOHANN IM PONGAU	23	4	9	5	5	-	-
10	Elisa Berger WSV ST. JOHANN IM PONGAU	23	(0)	0	8	4	6	5
13	Hanna Daxer SV WERFENWENG	21	(0)	3	6	6	0	6
14	Marlene Pichler SKICLUB BISCHOFSHOFEN	19	1	4	(0)	3	2	9
15	Valentina Viezens WSV ST. JOHANN IM PONGAU	17	9	8	-	-	-	-
16	Carolin Egger WSV ST. JOHANN IM PONGAU	14	8	2	0	0	-	4
17	Jelena Gschwandtl WSV ST. JOHANN IM PONGAU	9	(0)	0	0	0	1	8
17	Michaela Huber SV WERFENWENG	9	2	0	2	0	5	-
19	Elisa Weissacher SV WERFENWENG	7	-	-	-	-	-	7
20	Lisa-Marie Hettegger SKICLUB BISCHOFSHOFEN	6	0	0	0	2	4	-





# Salzachtaler Raiffeisen Kindercup



Salzburg - Pongau

## Damen (weiblich, 2008 - 2012)

Rang	Name Verein	Punkte	18.1 RSL	18.1 SL	19.1 SL	9.2 CR	22.2 RSL	7.3 SL
21	Annalena Zirnitzer WSV ST. JOHANN IM PONGAU	5	3	0	1	1	0	-
22	Sina Eberhart UNION SPORTCLUB GOLDEGG	4	0	1	0	0	3	-
23	Laura Prommegger WSV ST. JOHANN IM PONGAU	3	(0)	0	0	0	0	3
24	Sophia Rettensteiner SV WERFENWENG	1	(0)	0	0	0	0	1
25	Jana Pirchner-Gratz UNION SPORTCLUB GOLDEGG	0	-	-	0	-	-	-
25	Zoe Viezens WSV ST. JOHANN IM PONGAU	0	0	0	0	-	0	0
25	Lisa Neudegger UNION-SV GROSSARL	0	0	0	0	0	0	(0)
25	Mira Lynn Rose WSV ST. JOHANN IM PONGAU	0	0	0	-	0	0	0
25	Carina Sighel SKICLUB BISCHOFSHOFEN	0	0	0	0	0	0	(0)
25	Christina Schwaiger WSV ST. JOHANN IM PONGAU	0	0	0	-	-	0	0







# Salzachtaler Raiffeisen Kindercup



Salzburg - Pongau

## Damen (weiblich, 2008 - 2012)

Rang	Name Verein	Punkte	18.1 RSL	18.1 SL	19.1 SL	9.2 CR	22.2 RSL	7.3 SL
25	Johanna Windhofer SKIKLUB PFARRWERFEN	0	0	0	0	0	0	(0)
25	Lara Stefan UNION SPORTCLUB GOLDEGG	0	0	0	0	0	0	(0)
25	Carla Schuberth SKIKLUB BISCHOFSHOFEN	0	0	0	0	-	0	-
25	Hanna Hallinger SV WERFENWENG	0	-	-	-	0	-	-
25	Lena Fleißner UNION SPORTCLUB GOLDEGG	0	-	-	-	0	-	-
25	Sara Christina Viehhauser UNION-SV GROSSARL	0	0	0	-	0	0	0
25	Marie Oberhauser SKIKLUB BISCHOFSHOFEN	0	0	0	0	-	0	-





# Salzachtaler Raiffeisen Kindercup

Salzburg - Pongau



Herren (männlich, 2008 - 2012)

## Christoph Aichhorn

## Tobias Holleis



WSV ST. JOHANN IM PONGAU  
97 Punkte

2



WSV ST. JOHANN IM PONGAU  
105 Punkte

1

## Luca Unger



SKICLUB BISCHOFSHOFEN  
77 Punkte

3





# Salzachtaler Raiffeisen Kindercup



Salzburg - Pongau

## Herren (männlich, 2008 - 2012)

Rang	Name Verein	Punkte	18.1 RSL	18.1 SL	19.1 SL	9.2 CR	22.2 RSL	7.3 SL
1	<b>Christoph Aichhorn</b> WSV ST. JOHANN IM PONGAU	<b>105</b>	15	25	-	25	25	15
2	<b>Tobias Holleis</b> WSV ST. JOHANN IM PONGAU	<b>97</b>	20	20	25	-	20	12
3	<b>Luca Unger</b> SKICLUB BISCHOFSHOFEN	<b>77</b>	(11)	12	15	15	15	20
4	<b>Florian Höller</b> UNION-SV GROSSARL	<b>59</b>	12	10	20	6	(4)	11
4	<b>Florian Schlacher</b> WSV ST. JOHANN IM PONGAU	<b>59</b>	25	3	9	(0)	12	10
6	<b>Johannes Moser</b> WSV ST. JOHANN IM PONGAU	<b>50</b>	10	15	(4)	8	9	8
7	<b>Andreas Lainer</b> UNION-SV GROSSARL	<b>47</b>	(4)	9	11	12	8	7
8	<b>Christian Junghuber</b> WSV ST. JOHANN IM PONGAU	<b>45</b>	5	5	5	5	(0)	25
9	<b>Lucas Wieser</b> UNION SPORTCLUB GOLDEGG	<b>35</b>	3	7	12	11	2	(2)
10	<b>Jakob Wasle</b> UNION SPORTCLUB GOLDEGG	<b>34</b>	(2)	8	8	10	5	3





# Salzachtaler Raiffeisen Kindercup



Salzburg - Pongau

## Herren (männlich, 2008 - 2012)

Rang	Name Verein	Punkte	18.1 RSL	18.1 SL	19.1 SL	9.2 CR	22.2 RSL	7.3 SL
<b>11</b>	<b>Fabio Mayerhofer</b> UNION SPORTCLUB GOLDEGG	<b>33</b>	6	0	0	20	7	-
<b>12</b>	<b>Martin Mairhofer</b> SKICLUB BISCHOFSHOFEN	<b>31</b>	0	4	7	-	11	9
<b>13</b>	<b>Matteo Pirchner Gratz</b> UNION SPORTCLUB GOLDEGG	<b>28</b>	7	6	6	9	0	-
<b>14</b>	<b>Luca Egarter</b> WSV ST. JOHANN IM PONGAU	<b>25</b>	8	11	-	-	6	0
<b>15</b>	<b>Andreas Heigl</b> UNION-SV GROSSARL	<b>19</b>	-	2	10	4	3	0
<b>16</b>	<b>Philipp Strobl</b> WSV ST. JOHANN IM PONGAU	<b>13</b>	9	0	-	-	-	4
<b>17</b>	<b>Tobias Holzmann</b> SV WERFENWENG	<b>12</b>	0	0	0	2	10	(0)
<b>18</b>	<b>Peter Hallinger</b> SV WERFENWENG	<b>10</b>	0	0	-	3	-	7
<b>19</b>	<b>Alexander Sichler</b> UNION SPORTCLUB GOLDEGG	<b>9</b>	0	0	2	7	0	(0)
<b>20</b>	<b>Luca Gschwandtner</b> SV WERFENWENG	<b>6</b>	0	0	1	0	-	5





# Salzachtaler Raiffeisen Kindercup



Salzburg - Pongau

## Herren (männlich, 2008 - 2012)

Rang	Name Verein	Punkte	18.1 RSL	18.1 SL	19.1 SL	9.2 CR	22.2 RSL	7.3 SL
<b>21</b>	<b>Andreas Hettegger</b> SKICLUB BISCHOFSHOFEN	<b>3</b>	0	0	3	0	0	(0)
<b>22</b>	<b>David Nadegger</b> UNION SPORTCLUB GOLDEGG	<b>2</b>	0	1	-	0	1	0
<b>23</b>	<b>Georg Wagner</b> SKICLUB BISCHOFSHOFEN	<b>1</b>	1	0	0	0	-	-
<b>23</b>	<b>Jannes Ahrndt</b> UNION SPORTCLUB GOLDEGG	<b>1</b>	0	0	0	1	0	(0)
<b>23</b>	<b>Noah Pondorfer</b> SV WERFENWENG	<b>1</b>	(0)	0	0	0	0	1
<b>26</b>	<b>Valentin Schuberth</b> SKICLUB BISCHOFSHOFEN	<b>0</b>	0	0	-	0	0	-
<b>26</b>	<b>Christian Steinbacher</b> SKIKLUB PFARRWERFEN	<b>0</b>	-	-	-	-	0	-
<b>26</b>	<b>Moritz Traxler</b> WSV ST. JOHANN IM PONGAU	<b>0</b>	-	0	-	0	0	-
<b>26</b>	<b>Simon Schmiedl</b> SKICLUB BISCHOFSHOFEN	<b>0</b>	0	0	0	0	0	-
<b>26</b>	<b>Simon Lainer</b> UNION-SV GROSSARL	<b>0</b>	0	0	0	0	0	(0)





# Salzachtaler Raiffeisen Kindercup



Salzburg - Pongau

## Herren (männlich, 2008 - 2012)

Rang	Name Verein	Punkte	18.1 RSL	18.1 SL	19.1 SL	9.2 CR	22.2 RSL	7.3 SL
26	Johann Höllwart WSV ST. JOHANN IM PONGAU	0	-	0	0	0	0	0
26	Simon Webersberger SV WERFENWENG	0	0	0	0	0	0	(0)
26	Simon Salchegger SV WERFENWENG	0	0	0	0	0	0	(0)
26	Elias Rohrmoser UNION SPORTCLUB GOLDEGG	0	0	0	0	0	0	(0)
26	Lukas Rachensberger UNION SPORTCLUB GOLDEGG	0	0	0	0	0	0	(0)
26	Jonas Rachensberger UNION SPORTCLUB GOLDEGG	0	0	0	0	0	0	(0)
26	Stefan Fleiss UNION SPORTCLUB GOLDEGG	0	0	0	0	0	0	(0)
26	Chris Kreuzberger WSV ST. JOHANN IM PONGAU	0	0	0	-	0	0	0
26	Paul Lewis Rose WSV ST. JOHANN IM PONGAU	0	0	0	0	0	0	(0)
26	Radoslav Pielorz WSV ST. JOHANN IM PONGAU	0	0	0	-	0	-	0





# Salzachtaler Raiffeisen Kindercup



Salzburg - Pongau

## Herren (männlich, 2008 - 2012)

Rang	Name Verein	Punkte	18.1 RSL	18.1 SL	19.1 SL	9.2 CR	22.2 RSL	7.3 SL
26	Johannes Birgler SKICLUB BISCHOFSHOFEN	0	0	0	0	-	0	0
26	Jakob Aschaber UNION SPORTCLUB GOLDEGG	0	0	0	0	0	0	(0)
26	Raphael Ellmer Sportclub St. Johann/Alpendorf	0	-	0	-	0	0	-
26	Thomas Stock SKICLUB BISCHOFSHOFEN	0	0	0	0	0	0	(0)
26	Jonas Stefan UNION SPORTCLUB GOLDEGG	0	0	0	0	0	0	(0)
26	Johannes Unterkofler UNION-SV GROSSARL	0	0	0	0	0	0	(0)
26	Thomas Unterkofler UNION-SV GROSSARL	0	0	0	0	0	0	(0)
26	Xaver Rettensteiner SV WERFENWENG	0	0	0	-	-	0	0
26	Thomas Ortner UNION SPORTCLUB GOLDEGG	0	0	-	0	0	0	0
26	Kilian Ellmer Sportclub St. Johann/Alpendorf	0	0	0	-	0	0	-





# Salzachtaler Raiffeisen Kindercup



Salzburg - Pongau

## Herren (männlich, 2008 - 2012)

Rang	Name Verein	Punkte	18.1 RSL	18.1 SL	19.1 SL	9.2 CR	22.2 RSL	7.3 SL
26	<b>Elias Geisenhofer</b> WSV ST. JOHANN IM PONGAU	0	0	0	-	-	-	-
26	<b>Julius Martell</b> WSV ST. JOHANN IM PONGAU	0	0	0	0	0	-	-
26	<b>Christoph Moser</b> WSV ST. JOHANN IM PONGAU	0	0	0	0	0	0	-
26	<b>Laurin Smetanig</b> WSV ST. JOHANN IM PONGAU	0	0	0	-	0	0	-
26	<b>Matthew Schwarzenberger</b> SV WERFENWENG	0	0	0	0	0	-	-
26	<b>Thomas Ganschitter</b> UNION-SV GROSSARL	0	0	0	0	0	-	-
26	<b>Laurenz Stockinger</b> UNION-SV GROSSARL	0	0	0	0	-	-	-
26	<b>Luis Fuchs</b> WSV ST. JOHANN IM PONGAU	0	0	0	-	0	0	0







# Salzachtaler Raiffeisen Kindercup



Salzburg - Pongau

## Vereinswertung (Klassen)

Rang	Verein	Punkte	18.1 RSL	18.1 SL	19.1 SL	9.2 CR	22.2 RSL	7.3 SL
<b>1</b>	<b>WSV ST. JOHANN IM PONGAU</b>	<b>1998</b>	419	401	264	300	327	287
<b>2</b>	<b>SKICLUB BISCHOFSHOFEN</b>	<b>1349</b>	233	253	229	176	245	213
<b>3</b>	<b>UNION SPORTCLUB GOLDEGG</b>	<b>1140</b>	159	150	211	260	212	148
<b>4</b>	<b>SV WERFENWENG</b>	<b>787</b>	123	137	122	141	106	158
<b>5</b>	<b>UNION-SV GROSSARL</b>	<b>631</b>	104	103	128	98	91	107
<b>6</b>	<b>SRG Gainfeld Bischofshofen</b>	<b>150</b>	25	25	25	25	25	25
<b>7</b>	<b>SKIKLUB PFARRWERFEN</b>	<b>124</b>	20	20	20	25	19	20
<b>8</b>	<b>Sportclub St. Johann/Alpendorf</b>	<b>52</b>	9	14	-	15	14	-





# Salzachtaler Raiffeisen Kindercup

Salzburg - Pongau



## Vereinswertung (Klassen)

