



NÖ WEST: RAIFFEISENBANK MITTLERES MOSTVIERTEL

Niederösterreich - NÖ West

**Raiffeisenbank
Mittleres Mostviertel**



Rennkalender

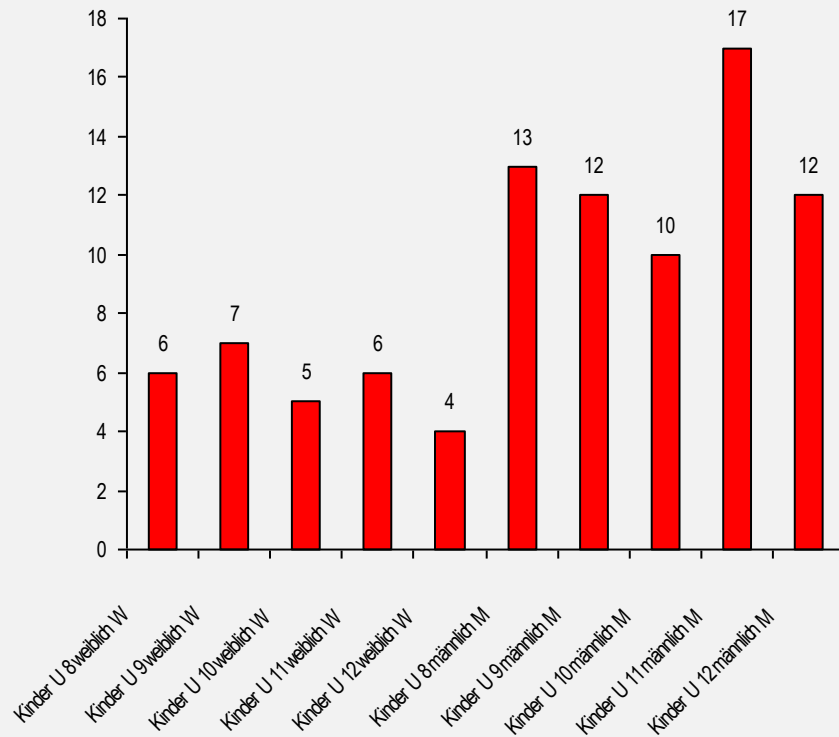
Freitag 3.1.2020 09:15	2AL011 RSL	RAIFFEISENBANK MITTLERES MOSTVIERTEL KIND Göstling/Ybbs - Hochkar (Draxlerloch)	Landesskiverband NÖ SCHICLUB GÖSTLING-HOCHKAR		65 Starter
Samstag 18.1.2020 08:30	2AL043 SL	NÖ LANDESKINDERVERGLEICHSKAMPF Schidorf Kirchbach	Landesskiverband NÖ SCHIDORF KIRCHBACH		86 Starter
Samstag 25.1.2020 09:30	2AL051 RSL	RAIFFEISENBANK MITTLERES MOSTVIERTEL KIND Göstling/Ybbs - Hochkar (Draxlerloch)	Landesskiverband NÖ SCHICLUB GÖSTLING-HOCHKAR		68 Starter
Sonntag 26.1.2020 08:30	2AL044 RSL	NÖ LANDESKINDERVERGLEICHSKAMPF Annaberg-Reidl-Almboden	Landesskiverband NÖ BSV VOITH ST.POELTEN-Sekt.Ski		94 Starter
Samstag 15.2.2020 08:30	2AL078 RSL	NÖ LANDESMEISTERSCHAFT KINDER 2881 Trattenbach Skilift Dissauer	Landesskiverband NÖ Sportunion Trattenbach		108 Starter
Sonntag 16.2.2020 09:00	2AL079 SL	NÖ LANDESMEISTERSCHAFT KINDER Hirschenkogel Weltcup Panorama	Landesskiverband NÖ WSV SEMMERING		102 Starter
Samstag 22.2.2020 09:00	2AL088 CR	SalzburgMilch Kids Cup 2020 Annaberg Reidl	Landesskiverband NÖ UNION SKICLUB LILIENFELD		211 Starter
Sonntag 8.3.2020 09:15	2AL031 RSL	RAIFFEISENBANK MITTLERES MOSTVIERTEL KIND Lackenhof am Ötscher (Distelpiste)	Landesskiverband NÖ Gebiet West SCHIKLUB LACKENHOF		68 Starter
Sonntag 8.3.2020 11:45	2AL097 RSL	INTERSPORT WINNINGER BAMBINI KINDER Lackenhof am Ötscher (Distelpiste)	Landesskiverband NÖ SCHIKLUB LACKENHOF		81 Starter



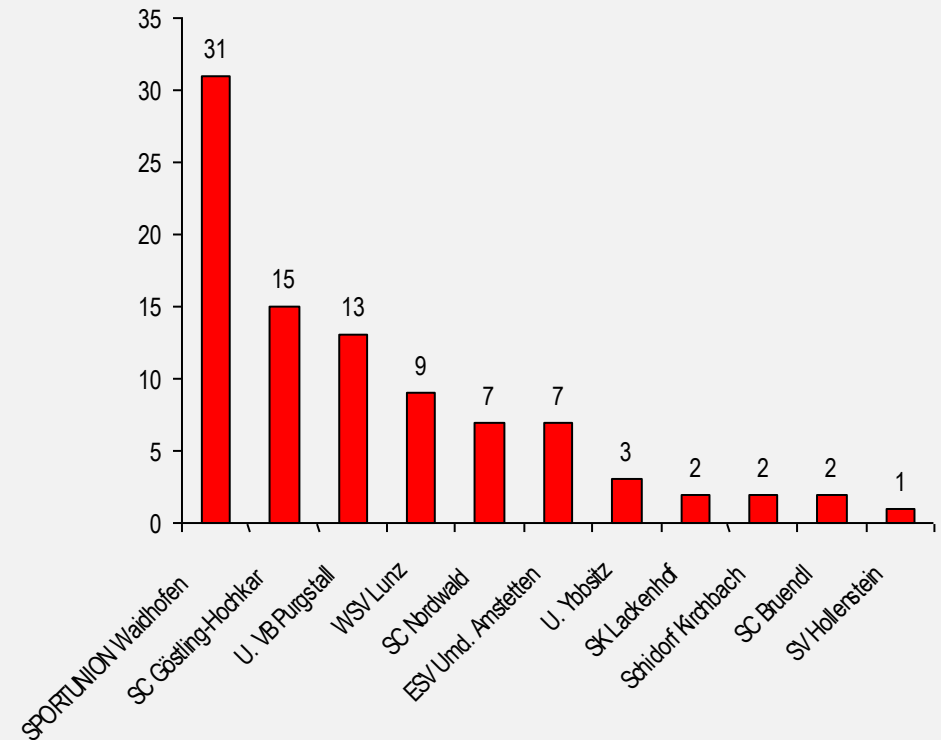


Klassenwertung

Gewertete Starter pro Klasse



Regionale Verteilung





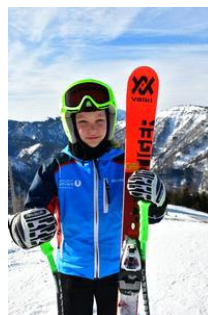
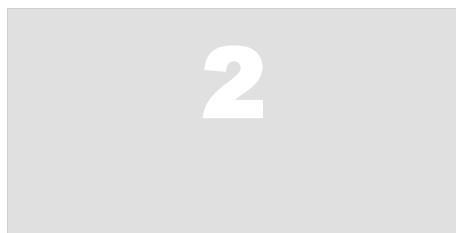
Kinder U 8 weiblich (weiblich, 2012)

Sara Krempl

Barbara Heim



SPORTUNION Waidhofen/Ybbs
520 Punkte



UNION VOLKSBANK PURGSTALL
680 Punkte



Silvia Hirner



SPORTUNION Waidhofen/Ybbs
340 Punkte





NÖ WEST: RAIFFEISENBANK MITTLERES MOSTVIERTEL

Niederösterreich - NÖ West

**Raiffeisenbank
Mittleres Mostviertel**



Kinder U 8 weiblich (weiblich, 2012)

Rang	Name Verein	Punkte	3.1 RSL	18.1 SL	25.1 RSL	26.1 RSL	15.2 RSL	16.2 SL	22.2 CR	8.3 RSL	8.3 RSL
1	Sara Krempl UNION VOLKSBANK PURGSTALL	680	100	100	-	(NAS)	100	100	80	100	100
2	Barbara Heim SPORTUNION Waidhofen/Ybbs	520	(45)	-	80	100	60	80	60	80	60
3	Silvia Hirner SPORTUNION Waidhofen/Ybbs	340	60	-	100	-	80	DIS	100	NAS	NAS
4	Maya Breinl ESV UMDASCH AMSTETTEN	280	80	-	60	-	-	-	-	60	80
5	Sophie Lugmayr SPORTUNION Waidhofen/Ybbs	200	50	-	50	-	-	-	-	50	50
6	Judith Möser Kapfenberger SC BRUENDL	0	-	-	-	-	-	-	NAS	-	-





Kinder U 9 weiblich (weiblich, 2011)

Laura Köberl

Hanna Schiefer



UNION VOLKSBANK PURGSTALL
600 Punkte

2



SPORTUNION Waidhofen/Ybbs
630 Punkte

1

Sarah Gruber



SCHIDORF KIRCHBACH
440 Punkte

3





NÖ WEST: RAIFFEISENBANK MITTLERES MOSTVIERTEL

Niederösterreich - NÖ West

**Raiffeisenbank
Mittleres Mostviertel**



Kinder U 9 weiblich (weiblich, 2011)

Rang	Name Verein	Punkte	3.1 RSL	18.1 SL	25.1 RSL	26.1 RSL	15.2 RSL	16.2 SL	22.2 CR	8.3 RSL	8.3 RSL
1	Laura Köberl SPORTUNION Waidhofen/Ybbs	630	100	(NAS)	100	80	100	100	100	50	(45)
2	Hanna Schiefer UNION VOLKSBANK PURGSTALL	600	(80)	100	80	100	80	(60)	80	80	80
3	Sarah Gruber SCHIDORF KIRCHBACH	440	-	80	-	-	60	80	60	60	100
4	Philippa Bachmayr-Heyda SCHICLUB GÖSTLING-HOCHKAR	365	-	60	60	60	45	(45)	45	45	50
5	Nora Frühwald Sportunion Ybbsitz WINTERSPORT	310	50	-	50	-	-	-	50	100	60
6	Paulina Langsenlehner SPORTUNION Waidhofen/Ybbs	255	60	50	45	NAS	50	50	NAS	(NAS)	(NAS)
7	Jasmin Berger SPORTUNION Waidhofen/Ybbs	45	45	-	-	-	-	-	NAS	-	-





Kinder U 10 weiblich (weiblich, 2010)

Sarah Hopfgartner



SPORTUNION Waidhofen/Ybbs
600 Punkte

2

Tanja Bichler



SCHIKLUB LACKENHOF
700 Punkte

1

Selina Hahn



SCHIDORF KIRCHBACH
180 Punkte

3





Kinder U 10 weiblich (weiblich, 2010)

Rang	Name Verein	Punkte	3.1 RSL	18.1 SL	25.1 RSL	26.1 RSL	15.2 RSL	16.2 SL	22.2 CR	8.3 RSL	8.3 RSL
1	Tanja Bichler SCHIKLUB LACKENHOF	700	100	(80)	(80)	100	100	100	100	100	100
2	Sarah Hopfgartner SPORTUNION Waidhofen/Ybbs	600	80	100	100	80	80	(DIS)	(60)	80	80
3	Selina Hahn SCHIDORF KIRCHBACH	180	-	60	-	-	-	-	-	60	60
4	Nadine Steindl SKICLUB NORDWALD	80	-	NAS	-	-	-	-	80	-	-
5	Emma Gusner ESV UMDASCH AMSTETTEN	0	NAS	-	-	-	-	-	-	-	-





Kinder U 11 weiblich (weiblich, 2009)

Franziska Paumann

Hannah Frühwald



SPORTUNION Waidhofen/Ybbs
640 Punkte



2



UNION VOLKSBANK PURGSTALL
660 Punkte



1

Lara Bachler



SCHICLUB GÖSTLING-HOCHKAR
500 Punkte



3





Kinder U 11 weiblich (weiblich, 2009)

Rang	Name Verein	Punkte	3.1 RSL	18.1 SL	25.1 RSL	26.1 RSL	15.2 RSL	16.2 SL	22.2 CR	8.3 RSL	8.3 RSL
1	Franziska Paumann UNION VOLKSBANK PURGSTALL	660	-	100	100	(NIZ)	80	100	100	100	80
2	Hannah Frühwald SPORTUNION Waidhofen/Ybbs	640	100	(NIZ)	80	100	100	(60)	80	80	100
3	Lara Bachler SCHICLUB GÖSTLING-HOCHKAR	500	80	80	(60)	80	60	80	60	60	(DIS)
4	Amelie-Jolie Buchrigler ESV UMDASCH AMSTETTEN	210	60	-	40	-	-	-	-	50	60
5	Valentina Sonnleitner SCHICLUB GOSTLING-HOCHKAR	110	-	60	50	NIZ	DIS	-	NAS	-	-
6	Marie Haberfellner SPORTUNION Waidhofen/Ybbs	45	NAS	-	45	-	-	-	-	-	-





Kinder U 12 weiblich (weiblich, 2008)

**Helena
Langsenlehner**



SPORTUNION Waidhofen/Ybbs
440 Punkte

2

Julia Haidler



SPORTUNION Waidhofen/Ybbs
700 Punkte

1

Valerie Körber



SPORTUNION Waidhofen/Ybbs
420 Punkte

3





NÖ WEST: RAIFFEISENBANK MITTLERES MOSTVIERTEL

Niederösterreich - NÖ West

**Raiffeisenbank
Mittleres Mostviertel**



Kinder U 12 weiblich (weiblich, 2008)

Rang	Name Verein	Punkte	3.1 RSL	18.1 SL	25.1 RSL	26.1 RSL	15.2 RSL	16.2 SL	22.2 CR	8.3 RSL	8.3 RSL
1	Julia Haidler SPORTUNION Waidhofen/Ybbs	700	100	100	100	(80)	100	(100)	100	100	100
2	Helena Langsenlehner SPORTUNION Waidhofen/Ybbs	440	80	80	(NAS)	NAS	80	80	(NAS)	60	60
3	Valerie Körber SPORTUNION Waidhofen/Ybbs	420	-	NIZ	80	100	-	NAS	80	80	80
4	Carolin Seis WSV LUNZ AM SEE	350	60	60	60	60	-	-	60	50	NIZ





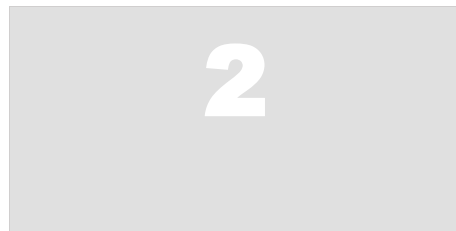
Kinder U 8 männlich (männlich, 2012)

Luca Bachler

Gregor Heigl



SPORTUNION Waidhofen/Ybbs
600 Punkte



SCHICLUB GÖSTLING-HOCHKAR
680 Punkte



**Stephan Leopold
Krempl**



UNION VOLKSBANK PURGSTALL
328 Punkte





NÖ WEST: RAIFFEISENBANK MITTLERES MOSTVIERTEL

Niederösterreich - NÖ West

Raiffeisenbank
Mittleres Mostviertel



Kinder U 8 männlich (männlich, 2012)

Rang	Name Verein	Punkte	3.1 RSL	18.1 SL	25.1 RSL	26.1 RSL	15.2 RSL	16.2 SL	22.2 CR	8.3 RSL	8.3 RSL
1	Luca Bachler SCHICLUB GÖSTLING-HOCHKAR	680	100	100	(80)	100	100	(DIS)	80	100	100
2	Gregor Heigl SPORTUNION Waidhofen/Ybbs	600	80	80	100	80	(NAS)	(NIZ)	100	80	80
3	Stephan Leopold Krempf UNION VOLKSBANK PURGSTALL	328	36	-	32	50	60	100	50	-	-
4	Jakob Kohlreiter Sportunion Ybbsitz WINTERSPORT	286	50	-	26	60	-	-	60	45	45
5	Bastian Scheiblechner SCHICLUB GOSTLING-HOCHKAR	240	60	-	60	-	-	-	-	60	60
6	Johannes Yu Yoshida SCHICLUB GÖSTLING-HOCHKAR	181	45	-	36	-	-	-	-	50	50
7	Gregor Daurer SCHICLUB GÖSTLING-HOCHKAR	161	40	-	45	-	-	-	-	40	36
8	Samuel Althuber ESV UMDASCH AMSTETTEN	158	32	-	50	-	-	-	-	36	40
9	Moritz Winter SCHICLUB GÖSTLING-HOCHKAR	122	29	-	29	-	-	-	-	32	32
10	Kimi Böhm SKICLUB NORDWALD	80	-	NAS	-	NAS	80	-	-	-	-





NÖ WEST: RAIFFEISENBANK MITTLERES MOSTVIERTEL

Niederösterreich - NÖ West

**Raiffeisenbank
Mittleres Mostviertel**



Kinder U 8 männlich (männlich, 2012)

Rang	Name Verein	Punkte	3.1 RSL	18.1 SL	25.1 RSL	26.1 RSL	15.2 RSL	16.2 SL	22.2 CR	8.3 RSL	8.3 RSL
11	Manuel Pechhacker WSV LUNZ AM SEE	66	26	-	40	-	-	-	-	-	-
12	Jonas Halper SCHIKLUB LACKENHOF	53	-	-	24	-	-	-	-	DIS	29
13	Alexander Steindl SKICLUB NORDWALD	0	-	NAS	-	-	-	-	-	-	-





Kinder U 9 männlich (männlich, 2011)

Moritz Teufel

Emil Jagersberger



WSV LUNZ AM SEE
520 Punkte

2



SCHICLUB GÖSTLING-HOCHKAR
640 Punkte

1

Luca Auer



SCHICLUB GÖSTLING-HOCHKAR
440 Punkte

3





NÖ WEST: RAIFFEISENBANK MITTLERES MOSTVIERTEL

Niederösterreich - NÖ West

Raiffeisenbank
Mittleres Mostviertel



Kinder U 9 männlich (männlich, 2011)

Rang	Name Verein	Punkte	3.1 RSL	18.1 SL	25.1 RSL	26.1 RSL	15.2 RSL	16.2 SL	22.2 CR	8.3 RSL	8.3 RSL
1	Moritz Teufel SCHICLUB GÖSTLING-HOCHKAR	640	100	-	100	100	80	100	(45)	80	80
2	Emil Jagersberger WSV LUNZ AM SEE	520	80	100	80	80	(50)	(60)	60	60	60
3	Luca Auer SCHICLUB GÖSTLING-HOCHKAR	440	60	-	60	60	60	(50)	100	50	50
4	Constantin Bliem SPORTUNION Waidhofen/Ybbs	385	50	80	(40)	50	45	80	40	40	(40)
5	Mateusz Kalwa SPORTUNION Waidhofen/Ybbs	300	-	-	-	-	100	NIZ	-	100	100
6	Felix Schoenegger SPORTUNION Waidhofen/Ybbs	260	45	-	45	-	-	-	80	45	45
7	Elias Frühwald Sportunion Ybbsitz WINTERSPORT	194	40	-	32	-	-	-	50	36	36
8	Benjamin Hagen SPORTUNION Waidhofen/Ybbs	150	36	-	50	-	-	-	-	32	32
9	Tobias Bachner SCHICLUB GÖSTLING-HOCHKAR	84	32	-	-	-	-	-	-	26	26
10	Nikolaus Mayrhofer ESV UMDASCH AMSTETTEN	58	-	-	-	-	-	-	-	29	29





Kinder U 9 männlich (männlich, 2011)

Rang	Name Verein	Punkte	3.1 RSL	18.1 SL	25.1 RSL	26.1 RSL	15.2 RSL	16.2 SL	22.2 CR	8.3 RSL	8.3 RSL
11	Noah Garnweidner WSV LUNZ AM SEE	36	-	-	36	-	-	-	-	-	-
12	Oliver Kalavsky SPORTUNION Waidhofen/Ybbs	0	-	-	NAS	-	-	-	-	-	-





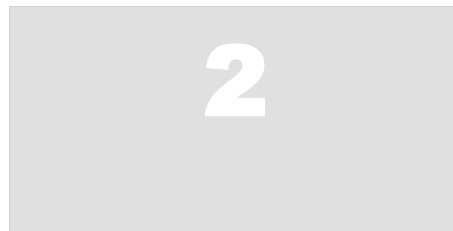
Kinder U 10 männlich (männlich, 2010)

Laurent Wurzer

Jonas Berger



SPORTUNION Waidhofen/Ybbs
580 Punkte



UNION VOLKSBANK PURGSTALL
600 Punkte



Alexander Sykora



SPORTUNION Waidhofen/Ybbs
525 Punkte





Kinder U 10 männlich (männlich, 2010)

Rang	Name Verein	Punkte	3.1 RSL	18.1 SL	25.1 RSL	26.1 RSL	15.2 RSL	16.2 SL	22.2 CR	8.3 RSL	8.3 RSL
1	Laurent Wurzer UNION VOLKSBANK PURGSTALL	600	100	100	100	(NAS)	60	(DIS)	100	80	60
2	Jonas Berger SPORTUNION Waidhofen/Ybbs	580	60	80	60	100	100	100	(NAS)	(NIZ)	80
3	Alexander Sykora SPORTUNION Waidhofen/Ybbs	525	45	(NAS)	80	(NAS)	80	60	60	100	100
4	Leo Brandecker SPORTUNION Waidhofen/Ybbs	450	(50)	60	(50)	80	50	80	80	50	50
5	Matthias Heim SPORTUNION Waidhofen/Ybbs	355	(32)	-	45	60	45	50	50	60	45
6	Samuel Krempf UNION VOLKSBANK PURGSTALL	315	40	50	(36)	50	(36)	45	45	45	40
7	Adrian Schachinger SPORTUNION Waidhofen/Ybbs	161	36	DIS	40	45	40	(NIZ)	NAS	NAS	(NAS)
8	Marco Rohregger SPORTUNION Waidhofen/Ybbs	80	80	-	-	-	-	-	-	-	-
9	Laurenz Mayr WSV LUNZ AM SEE	29	29	-	-	-	-	-	-	-	-
10	Christian Möser Kapfenberger SC BRUENDL	0	-	-	-	-	-	-	NAS	-	-





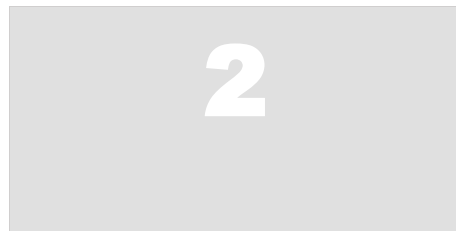
Kinder U 11 männlich (männlich, 2009)

Michal Kalwa

Dominic Berger



SPORTUNION Waidhofen/Ybbs
560 Punkte



SPORTUNION Waidhofen/Ybbs
600 Punkte



Thomas Heigl



SPORTUNION Waidhofen/Ybbs
431 Punkte





NÖ WEST: RAIFFEISENBANK MITTLERES MOSTVIERTEL

Niederösterreich - NÖ West

Raiffeisenbank
Mittleres Mostviertel



Kinder U 11 männlich (männlich, 2009)

Rang	Name Verein	Punkte	3.1 RSL	18.1 SL	25.1 RSL	26.1 RSL	15.2 RSL	16.2 SL	22.2 CR	8.3 RSL	8.3 RSL
1	Michal Kalwa SPORTUNION Waidhofen/Ybbs	600	-	-	100	100	100	100	-	100	100
2	Dominic Berger SPORTUNION Waidhofen/Ybbs	560	80	100	(45)	80	80	(DIS)	80	80	60
3	Thomas Heigl SPORTUNION Waidhofen/Ybbs	431	(NAS)	60	36	50	45	(NIZ)	100	60	80
4	Tobias Schagerl UNION VOLKSBANK PURGSTALL	360	50	50	(40)	(45)	50	60	50	50	50
5	Bastian Bayer SCHICLUB GÖSTLING-HOCHKAR	350	45	(DIS)	60	NIZ	60	80	60	(NIZ)	45
6	Matteo Prieler SCHICLUB GÖSTLING-HOCHKAR	280	60	80	80	60	NIZ	NAS	-	-	-
7	Marco Glinz UNION VOLKSBANK PURGSTALL	275	40	36	29	40	-	-	45	45	40
8	Gabriel Sykora SPORTUNION Waidhofen/Ybbs	190	100	40	50	NAS	NIZ	(NIZ)	NAS	NAS	(NAS)
9	Elias Blamauer SCHICLUB GÖSTLING-HOCHKAR	153	36	45	32	NAS	-	-	40	NAS	NAS
10	Fabian Leitsberger ESV UMDASCH AMSTETTEN	100	-	-	24	-	-	-	-	40	36





Kinder U 11 männlich (männlich, 2009)

Rang	Name Verein	Punkte	3.1 RSL	18.1 SL	25.1 RSL	26.1 RSL	15.2 RSL	16.2 SL	22.2 CR	8.3 RSL	8.3 RSL
11	Finn Böhm SKICLUB NORDWALD	40	-	NAS	-	NAS	40	-	-	-	-
12	Constantin Rohrhofer SPORTUNION Waidhofen/Ybbs	36	-	-	-	-	-	-	36	-	-
13	Paul Hagenauer SKICLUB NORDWALD	32	-	32	-	-	-	-	-	-	-
14	Maximilian Meyer SKICLUB NORDWALD	29	-	29	-	-	-	-	-	-	-
15	Jonas Stöckl UNION VOLKSBANK PURGSTALL	26	-	-	26	-	-	-	-	-	-
16	Adrian Spanring SPORTVEREIN HOLLENSTEIN	0	-	-	-	-	-	-	-	NIZ	NAS
16	Janik Jadalla SKICLUB NORDWALD	0	-	NAS	-	-	-	-	-	-	-





Kinder U 12 männlich (männlich, 2008)

Paul Weber

Gabriel Dallhammer



WSV LUNZ AM SEE
576 Punkte

2



UNION VOLKSBANK PURGSTALL
660 Punkte

1

Stephan Besendorfer



SPORTUNION Waidhofen/Ybbs
465 Punkte

3





Kinder U 12 männlich (männlich, 2008)

Rang	Name Verein	Punkte	3.1 RSL	18.1 SL	25.1 RSL	26.1 RSL	15.2 RSL	16.2 SL	22.2 CR	8.3 RSL	8.3 RSL
1	Paul Weber UNION VOLKSBANK PURGSTALL	660	80	100	80	100	100	-	-	100	100
2	Gabriel Dallhammer WSV LUNZ AM SEE	576	100	36	100	(NIZ)	80	(NIZ)	100	80	80
3	Stephan Besendorfer SPORTUNION Waidhofen/Ybbs	465	60	(NIZ)	60	60	60	100	80	(40)	45
4	Simon Daxauer UNION VOLKSBANK PURGSTALL	410	(36)	50	(40)	80	50	80	50	50	50
5	Tim Jagersberger WSV LUNZ AM SEE	355	45	60	45	45	40	-	-	60	60
6	Mathias Teufel SCHICLUB GÖSTLING-HOCHKAR	250	50	-	50	NAS	45	60	DIS	45	(NIZ)
7	Tobias Henöckl SPORTUNION Waidhofen/Ybbs	248	32	80	-	-	-	-	60	36	40
8	Ferdinand Fallmann WSV LUNZ AM SEE	145	-	-	32	-	-	-	45	32	36
9	Joseph Stadler UNION VOLKSBANK PURGSTALL	135	29	40	-	40	-	-	-	26	NIZ
9	Elias Wurzer UNION VOLKSBANK PURGSTALL	135	40	45	-	50	-	-	-	-	-





NÖ WEST: RAIFFEISENBANK MITTLERES MOSTVIERTEL

Niederösterreich - NÖ West

**Raiffeisenbank
Mittleres Mostviertel**



Kinder U 12 männlich (männlich, 2008)

Rang	Name Verein	Punkte	3.1 RSL	18.1 SL	25.1 RSL	26.1 RSL	15.2 RSL	16.2 SL	22.2 CR	8.3 RSL	8.3 RSL
11	Florian Pfligl ESV UMDASCH AMSTETTEN	97	-	-	36	-	-	-	-	29	32
12	Jonas Pechhacker WSV LUNZ AM SEE	26	26	-	NAS	-	-	-	-	-	-





NÖ WEST: RAIFFEISENBANK MITTLERES MOSTVIERTEL

Niederösterreich - NÖ West

**Raiffeisenbank
Mittleres Mostviertel**



Vereinswertung (Klassen)

Rang	Verein	Punkte	3.1 RSL	18.1 SL	25.1 RSL	26.1 RSL	15.2 RSL	16.2 SL	22.2 CR	8.3 RSL	8.3 RSL
1	SPORTUNION Waidhofen/Ybbs	11898	1506	910	1581	1245	1395	1040	1346	1403	1472
2	UNION VOLKSBANK PURGSTAL	5557	631	771	563	555	616	545	600	676	600
3	SCHICLUB GÖSTLING-HOCHKA	4836	737	425	802	460	450	415	430	588	529
4	WSV LUNZ AM SEE	2213	366	256	393	185	170	60	265	282	236
5	SCHIKLUB LACKENHOF	913	100	80	104	100	100	100	100	100	129
6	ESV UMDASCH AMSTETTEN	903	172	-	210	-	-	-	-	244	277
7	Sportunion Ybbsitz WINTERSPO	790	140	-	108	60	-	-	160	181	141
8	SCHIDORF KIRCHBACH	620	-	140	-	-	60	80	60	120	160
9	SKICLUB NORDWALD	261	-	61	-	0	120	-	80	-	-
10	SPORTVEREIN HOLLENSTEIN	0	-	-	-	-	-	-	-	0	0





Vereinswertung (Klassen)

Rang	Verein	Punkte	3.1 RSL	18.1 SL	25.1 RSL	26.1 RSL	15.2 RSL	16.2 SL	22.2 CR	8.3 RSL	8.3 RSL
10	SC BRUENDL	0	-	-	-	-	-	-	0	-	-





Vereinswertung (Klassen)

